



Luomukoulutus Pirkanmaa

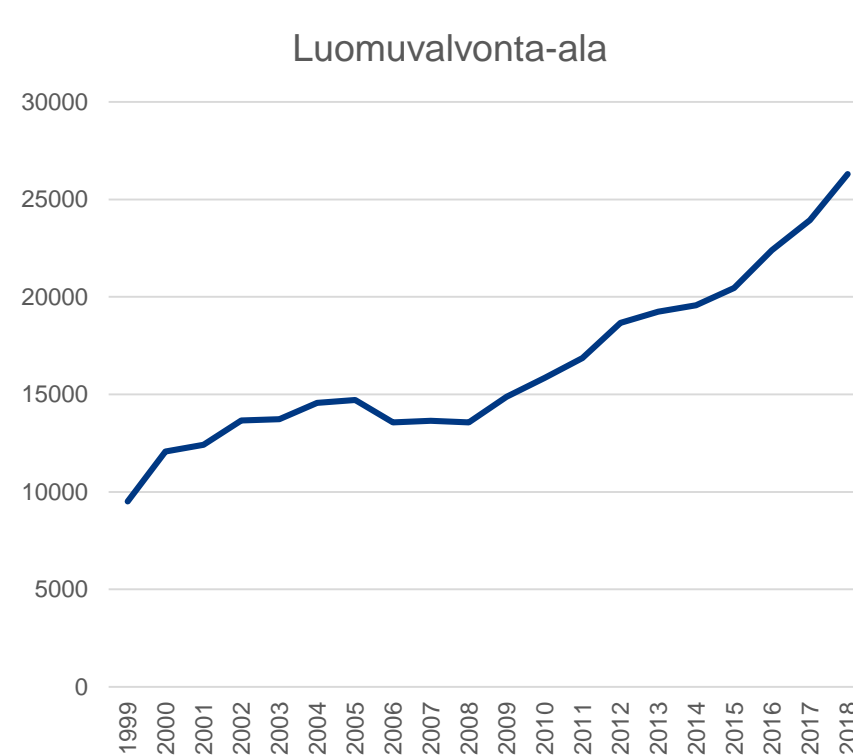
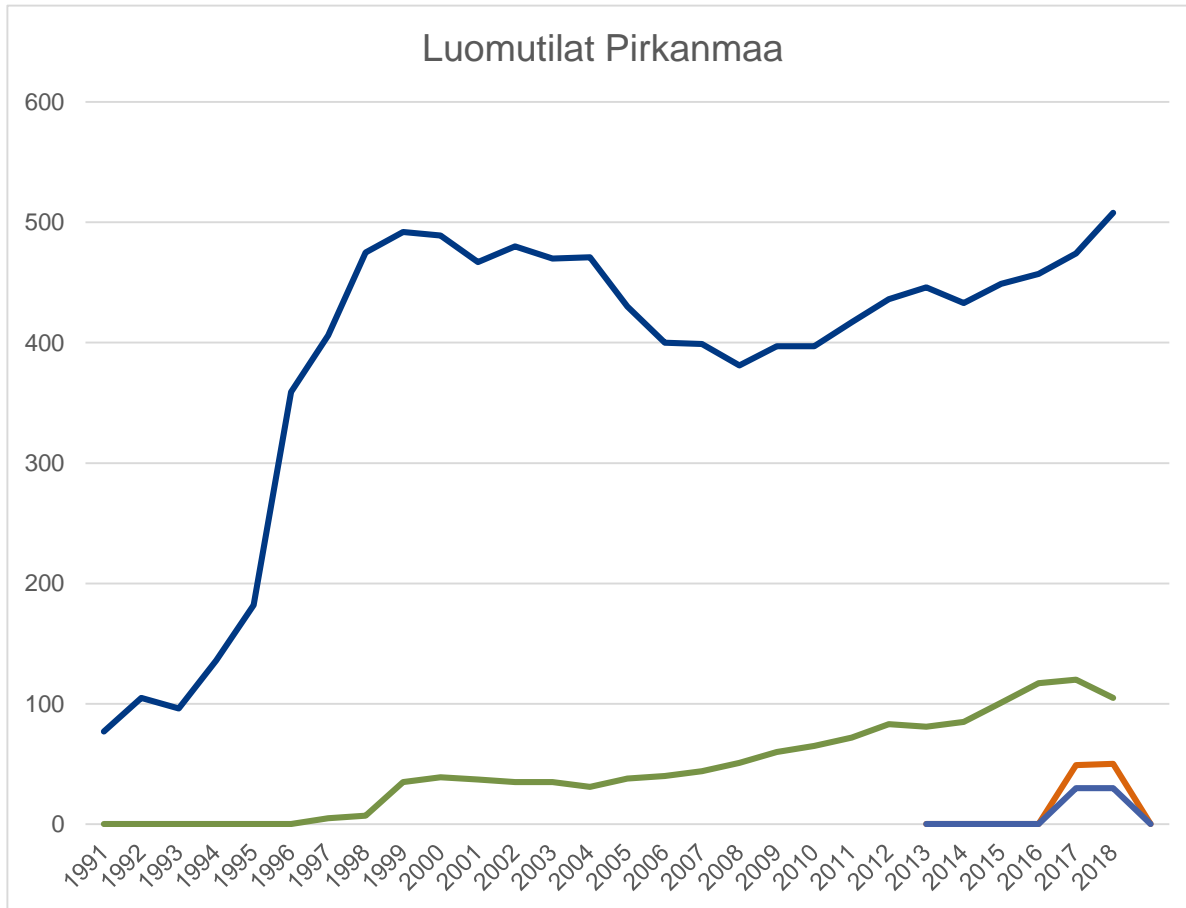
Pirkanmaa

Arrajoki-Alanen Marika

9.4.2019



Luomua Pirkanmaalla





Ajankohtaista

- 1.1.2019 Ruokavirasto aloitti toimintansa
 - Elintarviketurvallisuusvirasto, Maaseutuvirasto ja osa Maanmittauslaitoksen tietotekniikan palvelukeskusta ovat 1.1.2019 alkaen Ruokavirasto, jossa on lähes 1000 työntekijää
- Vipun osoite muuttui vipu.mavi.fi → vipu.ruokavirasto.fi
- www.mavi.fi → www.ruokavirasto.fi

www.ruokavirasto.fi/vipu
www.ruokavirasto.fi/viljelijatukiopas
www.ruokavirasto.fi/viljelijalomakkeet
- Tukihaku huhtikuun lopulta 17.6.2019 saakka



VALIKKO



RUOKAVIRASTO

Livsmedelsverket • Finnish Food Authority

[Tietoa meistä »](#)



[Asiointi »](#)



[FI »](#)



[Avoin tieto »](#)

[Eläinlääkärit »](#)

[Laboratoriopalvelut »](#)

[Luomu »](#)

[Tuet ja rahoitus »](#)

[Zoonosikeskus »](#)



VILJELIJÄT

Maa-, metsä- ja puutarhatalouden yritykset, eläintenpitäjät, vesiviljelijät



YRITYKSET

Kauppa, teollisuus, eläinlääkärit



YHTEISÖT

Järjestöt, yhdistykset, oppilaitokset, seurakunnat, yliopistot



HENKILÖASIAKKAAT

Yksityishenkilöt ja kuluttajat



Viljelijät



TUET JA RAHOITUS

Tietoa maataloustukien ehdoista, hakemisesta ja maksamisesta



KASVINTUOTANTO

Tietoa siemenistä ja kasvilajikkeista, kasvintuhoojista ja torjuntaeliöistä, hukkakaurasta, koristekasvien ja metsäpuiden taimista ja lannoitevalmisteista.



ELÄINTENPITO

Tästä osiosta löydät tietoa muun muassa eläinten terveydestä ja hyvinvoinnista sekä merkinnästä ja rekisteröinnistä.



LUOMUTILAT

Vain luomutuotannon ehtojen mukaan viljeltyt ja jalostetut tuotteet ovat luomua.

Pikareitit

[Viljelijätukien hakeminen »](#)

[Tuonti ja vienti »](#)

[Muuntogeeniset tuotteet »](#)

[Mikrobilääkeresistenssi \(AMR\) »](#)

[Afrikkalainen sikarutto \(ASF\) »](#)



Haku v. 2019

- Ympäristösitoumus ja luomusitoumus
 - Ei uusia sitoumuksia, siirto ja jako mahdollinen
 - Ei uutta alaa sitoumukselle
 - Paitsi tilusjärj. kautta 5 ha/1 ha
- Ei uusia ympäristösopimuksia (v. 2020 päättyvät sopimukset jatketaan)
- Ala pois maatalouskäytöstä -> takaisinperintä
- Lnro 160 siirto, Inro 474 luopuminen
 - Luomukoulutus ennen siirtoa, 5+2 päivää



Luomukorvaus (160 €/ha, 294 €/ha, 600 €/ha)

- Poistunutta alaa ei voi korvata
- Toiselta luomusitoumukselta siirtyvät alat automaattisesti sitoumukselle (ei ns. lisäalaa)
- HUOM! koko tilaa viljeltävä tuotantoehtojen mukaisesti
- Sitoumustyyppiä voi vaihtaa – eläimet valvontaan viim. 30.4, Lnro 215
- Eläinmäärän laskenta:
 - 1. vuosi 1.5 - 31.12, myöhemmät vuodet 1.1 – 31.12
- Myyntikasvivaatimus



Myyntikasvivaatimus

- Myyntikasviala vähintään 30 % sitoumusalasta
- Milloin ei koske:
 - Yhteistyösopimus luomueläintilan kanssa
 - Pääosa sadosta omille tav. om. eläimille (5 ens. sitoumus vuotta)
- Milloin pitää noudattaa:
 - Sitoumus alkanut 2015, omalle tav. om. karjalle
 - ✓ Jotta luomusitoumuksen jatko v. 2020:
 - ✓ myyntikasveja v. 2020 30 %
 - ✓ Eläinlaji luomuvalvontaan
 - Sitoumus alkanut 2015, ei aikaisemmin luomusitoumusta:
 - Sitoumus alkanut 2015, ei aikaisempaa, korvattu v. 2016:
 - ✓ Keskim. 30 % 2018 ja 2019, sitoumuksen 4. ja 5. vuonna

Jatkuu..



Myyntivaatimus

■ Milloin pitää noudattaa:

- Sitoumus annettu kotieläintilana (tav. om.), eläinten pito lopetettu
 - ✓ Myyntikasveja seuraavasta vuodesta sit. kauden loppuun ka. 30 %

Kasvit, joita ei oteta huomioon:

- * sitoumuksen ulkopuolisilla lohkoilla
- * ei myyntikasviluettelossa, liite 2 sitoumusehdot

Sitoumusalan myyntikasvit / sitoumusalojen summat = min 30 % -> ok

■ Luomueläintuotanto:

- Viim. 5. sitoumusvuonna myyntiä luomuna
- Kuitti myynnistä ELY-keskukseen 30.4.2020 mennessä



Luomuerän kanssa toimitettavat asiakirjat

- Viljapassi / VYR (vaatimuksenmukaisuusvakuutus)
- Asiakirjaselvitys
 - <https://palvelut2.evira.fi/luomuasiakirjahaku/>
- Huomioitava, jos tilalla 24 kk siirtymäaika
 - Mitään tuotteita tilalta ei saa luovuttaa luomuna, ennen kuin 24 kk on mennyt



Seuraamukset Pirkanmaa

KASVITUOTANTO	2015	2016	2017	2018
huomautus	24	29	13	25
kehotus	0	10	23	14
markkinointikielto	2	5	7	1
ELÄINTUOTANTO				
huomautus	6	1	7	3
kehotus	0	1	6	4
markkinointikielto	5	0	0	1

	<u>1. kerran</u>	<u>2. kerran(*)</u>	<u>3. kerran(*)</u>
korjauskehotus	huomautus	1-5 %	2 * ed. seuraamus
markkinointikielto	6-10 %	2* ed.	2 * ed. seuraamus

*) Kun kyse samasta puutteesta toistamiseen



Kirjanpitovaatimukset

- Luomusuunnitelma
- Muistiinpanot
 - Viljelymuistiinpanot
 - Varastokirjanpito ja varaston tase
 - Jäljitettävyys

Sadonkorjuun jälkeen:

Erilläänpito

Alihankinta

pakkausmerkinnät

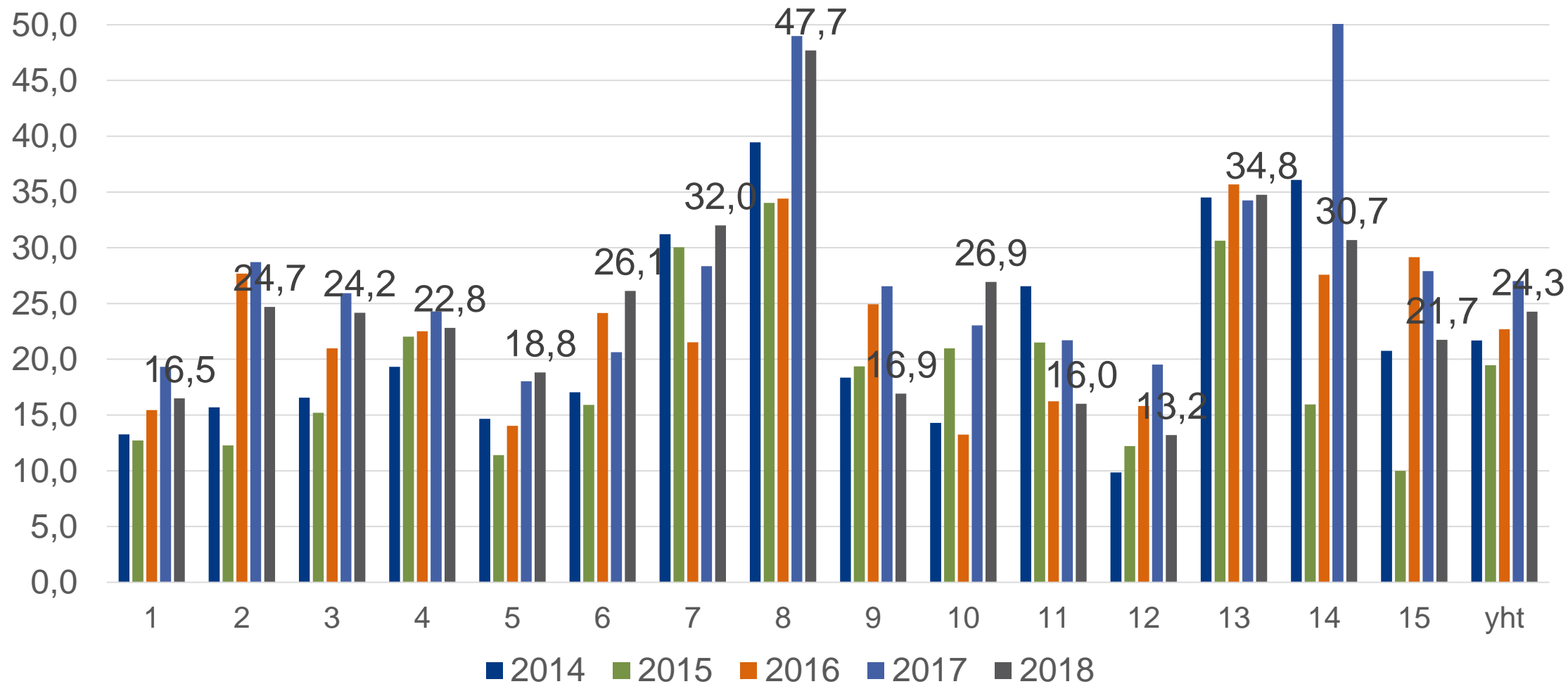


Viljelykierto

- Maan viljavuuden ylläpitäminen
- Viljakasveja tai palkoviljoja max 3 v peräkkäin
- Perunaa ja saman kasvisuvun yksivuotisia erikoiskasveja max 2 v peräkkäin
- Sadon käyttäminen lohkon lannoitukseen max 3 v peräkkäin
- 30 % kierrossa/lohko palkokasveja
 - ✓ Yksi- tai moniv. nurmipalkokasvivaltaiset = 1
 - ✓ Yksi- tai moniv. palkokasveja sisäl. viherlannoitus = 1
 - ✓ Yksiv. palkokasveja sis. sekakasvusto (herne-kaura) = 1
 - ✓ yksiv. puhdas palkokasvikasvusto = 1
 - ✓ 0,3 kerroin= alus- ja kerääjäkasvit (apilat)
suojaviljaan kylvetty nurmipalkokasvi (apila)
pyydyskasvit (herne)
-> ei kierron ainoita palkokasveja



Lisäysaineistoluvat, prosenttiosuus toimijoiden määrästä





Lisäysaineisto

- Lupa haettava ennen 1.5!!!
- Luomutuotantoehtoja on noudatettava valvontaan liittymisen jälkeen
- Lupa koskee aina tulevaa kasvukautta ja on voimassa vain kasvukauden
- Varastossa vanhaa esim. kauran siementä:
 - Jos yleinen lupa voimassa kauralla 1.10 tai minä tahansa päivänä sen jälkeen voi vanhaa varastoa käyttää
- ELY-keskuksen myöntämä lupa on tilakohtainen
- Lupahakemus on aina perusteltava
- Siemenseoksista kaikki lajit, lajikkeet ja määrät

2. LUPA KÄYTTÄÄ TAVANOMAIMISESTI TUOTETTUA LISÄYSAINEISTOA	Laji	Lajike	Käyttömäärä (kg/kpl)
	Luvan peruste (ks. täyttöohjeet) valitse vain yksi kohta		
	<input type="checkbox"/>	(a) Ei saatavana luomuna: Viljeltävästä lajista ei ole rekisteröity yhtään lajiketta luomulisäysaineistorekisteriin	
	<input checked="" type="checkbox"/>	(b) Toimitusvaikeus: Yksikään myyjä ei pysty toimittamaan lisäysaineistoa ennen kylvöä tai istutusta, vaikka viljelijä on tilannut lisäysaineiston hyvissä ajoin. Lisää yksityiskohtaiset perustelut.	
	<input type="checkbox"/>	(c) Soveltumaton lajike: Lajiketta, jota viljelijä haluaa käyttää, ei ole rekisterissä eivätkä rekisterissä olevat lajikkeet sovellu tuotantoon. Anna yksityiskohtaiset perustelut	
	<input type="checkbox"/>	(d) Tutkimuskäyttö tai lajikkeen suojele. Anna yksityiskohtaiset perustelut.	
	<input type="checkbox"/>	(e) Uuden lisäysaineiston tuotanto omaa käyttöä varten. Lisää tieto kylvöalasta (ha tai m ²) tulevalle kasvukaudelle kohtaan "Perustelut".	
	Perustelut		
<input type="checkbox"/>	Litteenä erillinen selvitys tai suunnitelma		



Ylimääräiset tarkastukset/ näytteenotto

- Ennalta ilmoittamattomia
 - 20 % eläintiloista, 3 % kasvituotantotiloista
- Komission tarkastus Suomen luomutuotannon valvontaan v. 2014
- Näytteenotto:
 - Vuodesta 2016 keskim. 25 näytettä/v, kaikki ok
 - v. 2019 26 näytettä
 - 12 viljavarastoista
 - Viljanäyte tilalta
 - Kasvustonäytteet (vilja, puutarha- ja erikoiskasvit) väh. 7 kpl
 - Elintarvikkeet tilalta, marjat, hedelmät, juurekset ym. tilalta, suoramyyntistä tai väh. kaupasta

