

## Lempäälän maaseutuhallinnon yhteistoiminta-alue

Akaa, Lempäälä, Nokia,  
Pirkkala, Urjala,  
Valkeakoski, Vesilahti,  
Ylöjärvi

---

maaseutuasiamiehet:  
Jaakkola Eila, Pulakka Ilkka,  
Talonen Liisa, Tarkkio  
Katariina, Välläri Pirjo

maaseutupäällikkö:  
Timo Perälampi

# Kevään aikataulu

- Kansalliset kotieläintuet, haku päättyi **25.3.2019**
  - Sika- ja siipikarjatalouden tuotannosta irrotettu tuki (ennakko + loppumaksu tai koko maksu)
- Peruslohkomuutosten teko: yhdistämiset, jaot ja uudet lohkot suositeltavaa tehdä hyvissä ajoin **ennen päätukihakua**
  - Korvauskelpoisuus- ja sitoumustiedot sekä pinta-alat ovat ajan tasalla päätukihaussa ja Vipu-neuvojan alustavassa tukilaskennassa
  - Viljelijä voi seurata peruslohkomuutosten käsittelyä
- Haku loppuu **17.6.2019**
  - Päätukihakua, tukioikeuksien siirto (103A ja 103B), korvauskelpoisuuden vaihto (471), rajakorjaukset ja peruslohkomuutokset.
  - Osallistumisilmoitus EU-eläinpalkkioihin

# Lohkotiedot näkymä

1. Ilmoita tiedot

2. Hae tukia

Täyttöohje Tallenna

Lohkotiedot Lohkotietojen yhteenveto Maatilan tiedot

Peruslohkot Järjestä (Tu)

STOP Peruslohkolla ei ole yhtään kasvulohkoa.

Piilota kartta 164 11784 63 Jokiranta 9,51 ha - Kartta

Nimi	Ala (ha)
164 10755 04 Hukkala 2	0,14
164 10975 30 Mailanmaa Etu	0,34
164 11637 13 Aittavainio	0,39
164 11638 14 Pajavainio	0,14
164 11784 63 Jokiranta	9,51
164 11785 64 Pikku savisauna	0,11
164 12205 96 Sivula	2,10
164 12369 66 Nevalanmaa Leeni	1,03
164 12370 67 Nevalanmaa pieni	0,20
164 12483 83 Heikkilä	7,38
164 12541 44 Rahkapakka	4,09
164 13012 30 Penttijärvi	3,15
164 13602 38 Kotomaa/sikak	0,26

Lisätoiminnot

Map labels: Radan Varsi, Kotopala riihim, Pajavainio, Aittavainio, Jokiranta

# Karttatyökalut laajennettuna

**Jokiranta**  
164 11784 63 9,51 ha

**Palauta oletuskarttatasot**

**Valitut vektoritasot**

- Edellisen vuoden kasvulohkot

**Valitut rasteritasot**

- Pysyvä nurmi (vuosi 2018)
- Nurmivuosia 5 (vuosi 2018)
- Vesistöt
- Pohjavedet
- Natura 2000
- Valtaojat
- Kaltevuus

**Valitut taustakartat**

- Ilmakuva
- Maastokartta

**Kasvulohkotyökalut**

- Lisää/jaa kasvulohko
- Muokkaa kasvulohkon rajoja
- Poista/yhdistä kasvulohko
- Kohdista kasvulohkoja
- Kasvulohkon kasvi
- Poista kaikki kasvulohkopiirroksiset

**Peruslohkotyökalut**

- Peruslohkon korjaus
- Piirrä saareke
- Poista saareke
- Poista tehty rajakorjaus

**Piilota karttatasot**

- Keskitä peruslohkoihin
- Keskitä suorakulmioon
- Hae peruslohko
- Tulosta kartta

**Mittaukset**

- m<sup>2</sup> Mittaa pinta-ala
- m Mittaa etäisyys
- × Poista kaikki mittaukset

**Ilmakuva**

**Maastokartta**

**Kotopala nihim**

**Jokiranta**

**Patterivainio**

**Aittavainio**

**Pajavainio**

**Edellisen vuoden kasvulohkot**

**100 m**

# Peruslohkokuutokset

Jokiranta  
164 11784 63 9,51 ha

Palauta oletuskarttatasot

Valitut vektoritasot

- Edellisen vuoden kasvulohkot

Valitut rasteritasot

- Pysyvä nurmi (vuosi 2018)
- Nurmivuusia 5 (vuosi 2018)
- Vesistöt
- Pohjavedet
- Natura 2000
- Valtaojat
- Kaltevuus

Valitut taustakartat

- Ilmakuva
- Maastokartta

Piilota karttatasot

Peruslohkokuutos

- Yhdistä peruslohkot
- Jaa peruslohko
- Luo uusi peruslohko

Rajakorjaustyökalut

- Peruslohkon korjaus
- Piirrä saareke
- Poista saareke
- Poista tehty rajakorjaus

Kotopala riihim

Jokiranta

Pajavainio

Patterivainio

50 m

# Peruslohkokuutokset

- Uutta! Peruslohkon poistaminen maatalouskäytöstä
  - Tapahtuu lisätoiminnot valikon alla, ei kartalla.
  - Vrt. kasvikoodi "Pysyvästi viljelemätön"
  - Hakemuksen jättämisen jälkeen kunta käsittelee poiston -> hyväksyy tai hylkää. Hylkäys palauttaa lohkon takaisin aktiiviseksi.
  - Jos on tarpeen palauttaa peruslohko takaisin aktiiviseksi ota yhteyttä kuntaan.



Peruslohkot		Järjestä (Tui)
Nimi	Ala (ha)	
164 01885 58 Suomela Sivup	2,09	
164 02373 61 Havila	5,65	
164 03304 22 Piirronmaa	2,91	
164 03305 23 Savisaunava	1,11	
164 03306 24 Savisaunaoi	1,56	
164 03309 27 Nevalanmaa 1	3,72	
164 03318 36 Mukanperä	3,83	
164 03320 38 Kotopala	1,48	
164 03328 46 Nevalanmaa 2	1,02	
164 03329 47 Nevalanmaa 3	0,98	
164 03330 48 Nevalanmaa 4	2,17	
164 03331 49 Nevalanmaa 5	1,80	
164 03332 50 Tuisku 1	3,12	
164 03334 51		

Lisätoiminnot

# Kasvulohkojen lisääminen

Jokiranta  
164 11784 63 9,51 ha

1. Piirrä

2. Kohdista

3. Kasvitiedot

Keskeytä

Seuraava vaihe →

 Lisää/jaa kasvulohko

Jaa kasvulohko kahdeksi uudeksi kasvulohkoksi piirtämällä viiva kasvulohkon reunojen yli.

Askel 1: Valitse jaettava kasvulohko

**Valitse** kasvulohko kartalta klikkaamalla.

Askel 2: Piirrä jakoviiva

Piirtotyökalut



Lisää/jaa kasvulohko



Muokkaa kasvulohkon rajoja



Poista/yhdistä kasvulohko



Piilota ohje

50 m

+

-

🔍

📍

📄

m<sup>2</sup>



# Kasvulohkojen kohdistaminen

Jokiranta  
164 11784 63 9,51 ha

1. Piirrä

2. Kohdista

3. Kasvitiedot

Keskeytä

Edellinen vaihe

Seuraava vaihe



## Kohdista kasvulohkoja

Kohdista kasvulohko valitsemalla ensin listasta haluamasi lohkotieto, jonka jälkeen valitse kartalta haluamasi kasvulohko, johon tieto kohdistetaan.

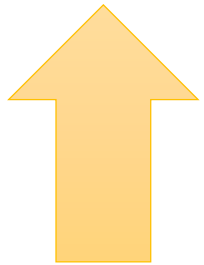
## 2 kohdistamatonta kasvulohkoa

A Tyhjä

B Ei kasvia

0,88 ha

C Tyhjä



# Kasvulohkojen tietojen lisääminen

Jokiranta  
164 11784 63 9,51 ha

1. Piirrä

2. Kohdista

3. Kasvitiedot

Keskeytä

Edellinen vaihe

Tallenna

 Lisää kasvulohkoille kasvitiedot.

3 kasvulohkoa ilman kasvitietoa

A B C

← Kasvulohko B 0,88 ha →

Kasvi

Valitse kasvi

- Kohdentamisen jälkeen syötetään kasvulohkoittain viljeltävä kasvi
- Kasvulohkon valinta kartalta tai sivupalkista (A | B | C)



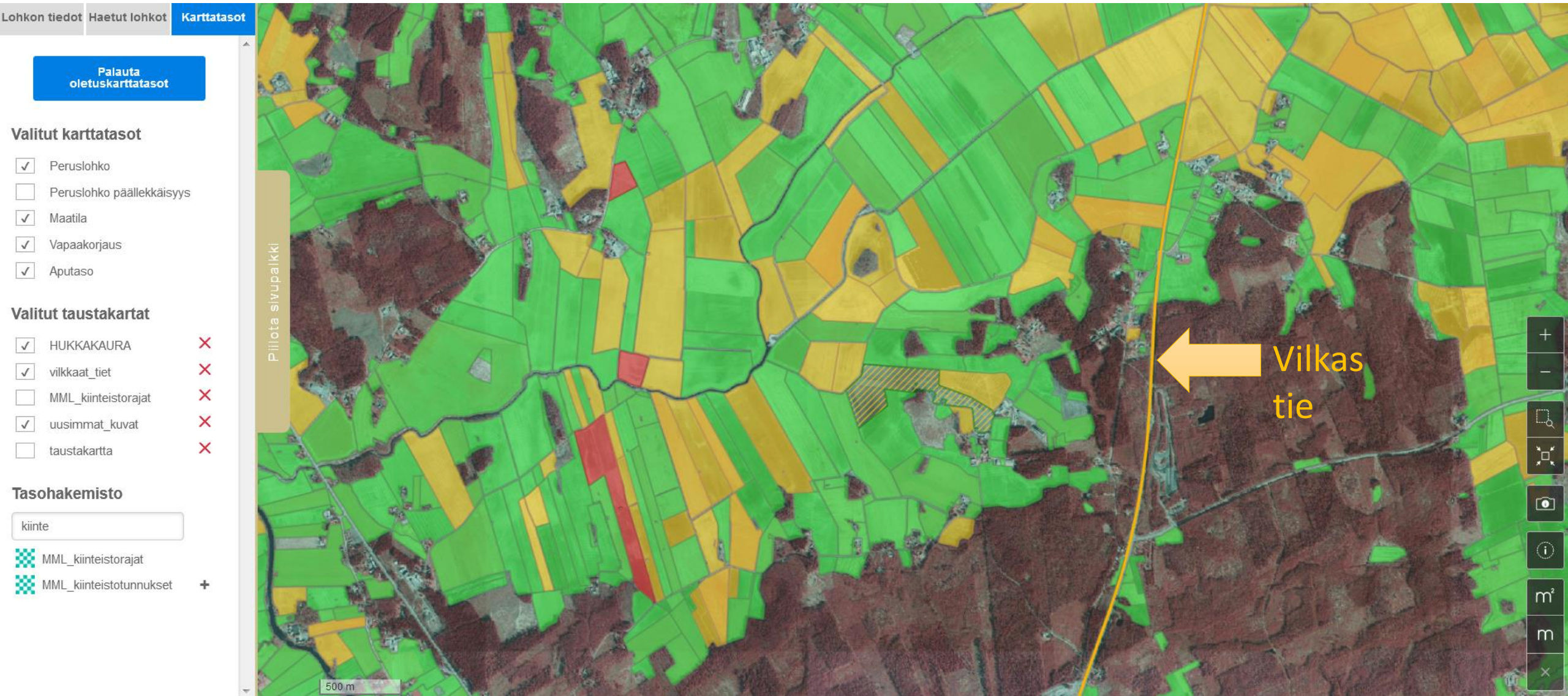
# Karttatasot

- Uutena vuodelle 2019
  - Hukkakaura
    - Vihreä = vapaa hukkakaurasta, Keltainen = vähäinen saastunta, punainen = voimakas saastunta
  - Kiinteistörajat
    - Kiinteistön rajat saa näkyviin kartalle MML-rekisteristä. Huomioitavaa, että kiinteistön raja ei ole sama asia kuin peruslohkon raja
    - Kiinteistötunnukset saatavilla esim. paikkatietoikkunasta tai karttapaikasta
  - Vilkkaat tiet
    - Riistapeltojen perustamisedot
  - Edellisen vuoden peruslohkot

# Karttatasot

- Lisäksi ennestään tutut tasot:
  - Valtaojat
  - Vesistöt
  - Pohjavedet
  - Natura 2000
  - Kaltevuus
  - 4- ja 5-vuotiset nurmet, pysyvät nurmet
    - Nelivuotiset nurmet uutena
  - Saneerauskasvit

# Esimerkki hukkakaura- ja "vilkas tie" - tasoista



# Yhteiskäyttölohkot

- Vuonna 2019 kaikille haetuille kasvulohkoille myös yhteiskäyttölohkoille muodostetaan kasvulohkogeometriat Vipussa, paperisia karttoja ei suositella.
- Tähän asti yhteiskäyttöisten lohkojen hakemuksille ei ole voitu muodostaa kasvulohkogeometrioita paitsi valvonnassa. Tästä on aiheutunut:
  - Pinta-alojen epätarkkuutta
  - Tiettyjä rajoituksia tukihaussa sekä hakuun liittyvissä tarkisteissa (esim. ekologinen ala, pysyvät nurmet, saneerauskasvit)
- Yhteiskäyttölohkojen käsittely kartalla noudattaa mahdollisimman pitkälle samoja periaatteita, joita sovelletaan muillakin lohkoilla
  - Koko peruslohko jaetaan aina koko alaltaan kasvulohkoiksi

# Yhteiskäyttölohkot

Merkitään hallinnassa oleva lohko yhteiskäyttöiseksi

Peruslohkolle voi lisätä kasvulohkoja ILMAN geometriaa

Yksi viljelevistä tiloista määrittää itsensä hallinnoijaksi

Hallinnoija piirtää peruslohkolle kasvulohkot ja kohdistaa geometriat lohkoa viljelevien tilojen kasvulohkoille

Kukin voi täydentää kasvulohkojensa ominaisuustietoja ja lopulta palauttaa hakemuksen

# Vipuneuvoja

## Tukioikeudet

Tarkista erotussarake, jotta näet onko sinulla liikaa (+) tai liian vähän (-) tukioikeuksia suhteessa perustuessa tukikelpoiseen alaan nähden ja ilmoita tarvittaessa tukioikeuksien siirrot 15.6.2016 mennessä. Perustuessa tukikelvottomat kasvulohkot kasvattavat erotusta (+), koska näistä kasvulohkoista ei makseta tukea eivätkä ne aktivoi tukioikeuksia. Kasvikoodin tukikelpoisuuden voi varmistaa osoitteesta [www.mavi.fi/Tukikelpoisuus](http://www.mavi.fi/Tukikelpoisuus).

### Tukioikeudet suhteessa tukikelpoiseen pinta-alaan

Tukialue	Tukioikeuksien pinta-ala	Tukikelpoinen ala	Erotus
C-alue	62,72	72,22	-9,50
<b>Yhteensä</b>	<b>62,72</b>	<b>72,22</b>	

Koko tukioikeus (max.1,00 ha) aktivoituu, jos siitä on käytetty vähintään 0,01 ha. Jos tilalla, alueittain tarkasteltuna, jää tukioikeusalaa aktivoimatta kaksi (2) vuotta peräkkäin, menee vastaava määrä tukioikeuksia kansalliseen varantoon korvauksetta.

Tilan kaikki tukioikeudet aktivoitiin 2016.

- Muista tarkistaa kaikki Vipuneuvojan välilehdet selvittää keltaiset ja punaiset ilmoitukset.
- Jos tukioikeuksista on vajausta, selvittää mistä se johtuu ja huolehdi, että kaikki tukioikeuksien siirtolomakkeet (103A ja 103B) ovat toimitettu kuntaan.
- Huomioi, että tukioikeuksien määrä päivittyy vasta kun tukioikeuksien siirtopäätös on kunnassa tehty.

## Monivuotisten toimenpiteiden tarkisteet

Kohde
<a href="#">Lisätiedot</a> Tarkista tilalla olevat suojaväyhykenurmet
<a href="#">Lisätiedot</a> Tarkista tilalla olevat monivuotiset ympäristönurmet
<a href="#">Lisätiedot</a> Tarkista tilalla olevat luonnonhoitonurmet ja monimuotoisuuspellot

## Haettavat tuet

## Vipuneuvoja

## Yhteenveto ja lähetykset

Muista käydä tarkistamassa kaikki Vipuneuvojan tarkisteet.

### Huomautukset

#### Viherryttäminen: Viljelyn monipuolistaminen

Viljelyn monipuolistamisen vaatimus ei täyty. Viherryttämistukea leikataan.

Ilmoitettujen tietojen perusteella maatilaa koskevat viljelyn monipuolistamiseen liittyvät velvoitteet	Toteutuminen
Vähintään kolme eri viljelykasvia.	Toteutuu
Pääkasvin osuus saa olla enintään 75 % peltoalasta.	Ei toteudu
Kahden tärkeimmän viljelykasvin yhteenlaskettu osuus enintään 95 % peltoalasta.	Toteutuu

Monipuolistamislaskelmassa käytettävä kasvi	Pinta-ala (ha)	Monipuolistamislaskelmassa käytettävä ala (ha)	Osuus peltoalasta (%)
Kaura	60,27	60,27	89,65
Viherkesanto (nummi ja niitty)	1,81	1,81	2,69
Ötjypellava	1,44	1,44	2,14
Monimuotoisuuspelto, riista	0,98	0,98	1,46
Syysruis	0,97	0,97	1,44
Rehuohra	0,60	0,60	0,89
Kevätvehnä	0,38	0,38	0,57
Viherlannoitusnummi	0,22	0,22	0,33
Ruokaperuna	0,05	0,05	0,07
20 v. erityistukisopimus, pelto	0,51	0,51	0,76
<b>Peltoala monipuolistamislaskennassa yhteensä</b>	<b>67,23</b>	<b>67,23</b>	<b>100,00</b>

#### Monipuolistamislaskelman ulkopuolella olevat pinta-alat ja tilan maatalousmaan ala

Ryhmä	Pinta-ala (ha)
<b>Viherryttämisen maatalousmaa yhteensä</b>	<b>67,23</b>

### Viherryttäminen: Ekologinen ala



# Muuta tärkeää huomioitavaa

- Tarkista tukioikeuksien siirrot: Maatila -> Tukioikeudet -> Hallinnan siirron viimeinen vuosi 2018 (punaisella)
- Vipu-palvelusta saa tulostettua tukioikeuksien siirtoon tarvittavan lomakkeen 103A
  - Myös maanomistajat saavat tulostettua 103A:n Vipu-palvelusta. Sisäänkirjautuminen pankkitunnuksilla tai mobiilivarmenteella.
- Omat tiedot -kohdassa voitte muuttaa sähköpostiosoitteen lisäksi mm. tilinumeroanne ja puhelinnumeroanne
- Tarkistakaa sähköpostiosoite Vipu-palvelun omista tiedoista ja korjatkaa sinne toimiva sähköpostiosoite.
- Tarkistakaa roskaposti-kansio omissa sähköposteissa, koska joskus sähköpostit menevät sinne.
- Esitäyttömateriaalia ei enää lähetetä. Tiedot saa Vipu-palvelusta tai maaseututoimistosta.

# Muuta tärkeää huomioitavaa YTA-Lempäälä

- Varaa aika – palvelemme paremmin
  - Olemme siirtyneet ajanvarauksella perustuvaan asiakaspalveluun. Palvelemme edelleen myös kasvokkain, mutta varaa käynnillesi aika. Pystymme valmistelemaan asiaasi ennakkoon.
- Asiointi sähköpostilla YTA-Lempäälän alueella.
  - Otamme vastaan esim. tukioikeuksien siirtolomakkeita myös sähköpostitse osoitteeseen [maaseutuhallinto@lempaala.fi](mailto:maaseutuhallinto@lempaala.fi)
  - Asiakirjat (allekirjoitus -kohtaan allekirjoitus) sähköpostin liitteenä pdf-muodossa
  - Sähköpostitse toimitettuna asiakirjojen saapuminen vastaanottajalle on lähettäjän vastuulla
  - Saatte vastaanottokuittauksen sähköpostin perilletulosta
- Sähköinen tukihaku maaseutuhallinnon asiakastietokoneella toimistolla
  - Varaa aika oman kuntasi maaseutuasiamieheltä. Hän antaa myös teknistä tukea täyttötilanteessa
  - Verkkopankkitunnukset mukaan Vipu-palveluun kirjautumista varten
- Olemme osa Melan Välitä viljelijästä -verkostoa
  - Havainnointia, puheeksiottamista, ohjaamista ammattiavun piiriin **viljelijän luvalla**
  - Mela on perustanut Välitä viljelijästä -verkoston tehostamaan maatalousyrittäjien työssä jaksamista tukevaa työtä. Pirkanmaalla Voimaa Farmarille-hanke

