



RUOKAVIRASTO
Livsmedelsverket • Finnish Food Authority

Vipu kartat 2.0

Matti Hokkanen

maaseutuasiamies

Oriveden yhteistoiminta-alue

Tukihakukoulutus 2019



Esityksen sisältö

Kevään aikataulut

Uuden kartan esittely

- Käyttöliittymä
- Kasvulohkojen luonti

Peruslohkomuutokset

- Peruslohko poisto maatalouskäytöstä

Uudet karttatasot

- Hukkakaura, kiinteistörajat ja vilkkaat tiet

Yhteiskäyttölohkot

Kevään aikataulu

- Peruslohkokuutosten teko: yhdistämiset, jaot ja uudet lohkot suositeltavaa tehdä hyvissä ajoin **ennen päätukihakua (10.5.2019)**
 - Korvauskelpoisuus- ja sitoumustiedot sekä pinta-alat ovat ajan tasalla päätukihaussa ja Vipu-neuvojan alustavassa tukilaskennassa
 - Viljelijä voi seurata peruslohkokuutosten käsittelyä
- Haku loppuu **17.6.2019**
 - Päätukihaku, tukioikeuksien siirto (103A ja 103B), korvauskelpoisuuden vaihto (471), rajakorjaukset ja peruslohkokuutokset.
 - Osallistumisilmoitus EU-eläinpalkkioihin

Lohkotiedot näkymä

1. Ilmoita tiedot

2. Hae tukia

Täyttöohje Tallenna

Lohkotiedot Lohkotietojen yhteenveto Maatilan tiedot

Peruslohkot Järjestä (Tu)

STOP Peruslohkolla ei ole yhtään kasvulohkoa.

Piilota kartta 164 11784 63 Jokiranta 9,51 ha - Kartta

Nimi	Ala (ha)
164 10755 04 Hukkala 2	0,14
164 10975 30 Mailanmaa Etu	0,34
164 11637 13 Aittavainio	0,39
164 11638 14 Pajavainio	0,14
164 11784 63 Jokiranta	9,51
164 11785 64 Pikku savisauna	0,11
164 12205 96 Sivula	2,10
164 12369 66 Nevalanmaa Leeni	1,03
164 12370 67 Nevalanmaa pieni	0,20
164 12483 83 Heikkilä	7,38
164 12541 44 Rahkapakka	4,09
164 13012 30 Penttijärvi	3,15
164 13602 38 Kotomaa/sikak	0,26

Lisätoiminnot

Map labels: Radan Varsi, Kotopala riihim, Pajavainio, Aittavainio, Jokiranta

Karttatyökalut laajennettuna

Jokiranta
164 11784 63 9,51 ha

Palauta oletuskarttatasot

Valitut vektoritasot

- Edellisen vuoden kasvulohkot

Valitut rasteritasot

- Pysyvä nurmi (vuosi 2018)
- Nurmivuusia 5 (vuosi 2018)
- Vesistöt
- Pohjavedet
- Natura 2000
- Valtaojat
- Kaltevuus

Valitut taustakartat

- Ilmakuva
- Maastokartta

Kasvulohkotyökalut

- Lisää/jaa kasvulohko
- Muokkaa kasvulohkon rajoja
- Poista/yhdistä kasvulohko
- Kohdista kasvulohkoja
- Kasvulohkon kasvi
- Poista kaikki kasvulohkopiirroksat

Peruslohkotyökalut

- Peruslohkon korjaus
- Piirrä saareke
- Poista saareke
- Poista tehty rajakorjaus

Piilota karttatasot

- Keskitä peruslohkoihin
- Keskitä suorakulmioon
- Hae peruslohko
- Tulosta kartta

Mittaukset

- m² Mittaa pinta-ala
- m Mittaa etäisyys
- × Poista kaikki mittaukset

Map Labels: Pajavainio, Aittavainio, Jokiranta, Patterivainio, Kotopala nihim, dan Varsi

Scale: 100 m

Peruslohkokuutokset

Jokiranta
164 11784 63 9,51 ha

Palauta oletuskarttatasot

Valitut vektoritasot

- Edellisen vuoden kasvulohkot

Valitut rasteritasot

- Pysyvä nurmi (vuosi 2018)
- Nurmivuosia 5 (vuosi 2018)
- Vesistöt
- Pohjavedet
- Natura 2000
- Valtaojat
- Kaltevuus

Valitut taustakartat

- Ilmakuva
- Maastokartta

Pililota karttatasot

Peruslohkokuutos

- Yhdistä peruslohkot
- Jaa peruslohko
- Luo uusi peruslohko

Rajakorjaustyökalut

- Peruslohkon korjaus
- Piirrä saareke
- Poista saareke
- Poista tehty rajakorjaus

Kotopala riihim

Jokiranta

Pajavainio

Patterivainio

50 m

Peruslohkokuutokset

- Uutta! Peruslohkon poistaminen maatalouskäytöstä
 - Tapahtuu lisätoiminnot valikon alla, ei kartalla.
 - Vrt. kasvikoodi "Pysyvästi viljelemätön"
 - Hakemuksen jättämisen jälkeen kunta käsittelee poiston -> hyväksyy tai hylkää. Hylkäys palauttaa lohkon takaisin aktiiviseksi.
 - Jos on tarpeen palauttaa peruslohko takaisin aktiiviseksi ota yhteyttä kuntaan.



Peruslohkot		Järjestä (Tui)
Nimi	Ala (ha)	
164 01885 58 Suomela Sivup	2,09	
164 02373 61 Havila	5,65	
164 03304 22 Piirronmaa	2,91	
164 03305 23 Savisaunava	1,11	
164 03306 24 Savisaunaoi	1,56	
164 03309 27 Nevalanmaa 1	3,72	
164 03318 36 Mukanperä	3,83	
164 03320 38 Kotopala	1,48	
164 03328 46 Nevalanmaa 2	1,02	
164 03329 47 Nevalanmaa 3	0,98	
164 03330 48 Nevalanmaa 4	2,17	
164 03331 49 Nevalanmaa 5	1,80	
164 03332 50 Tuisku 1	3,12	
164 03334 51		

Lisätoiminnot

Kasvulohkojen lisääminen

Jokiranta
164 11784 63 9,51 ha

1. Piirrä

2. Kohdista

3. Kasvitiedot

Keskeytä

Seuraava vaihe →

Lisää/jaa kasvulohko

Piirtotyökalut



Lisää/jaa kasvulohko



Muokkaa kasvulohkon rajoja



Poista/yhdistä kasvulohko

Jaa kasvulohko kahdeksi uudeksi kasvulohkoksi piirtämällä viiva kasvulohkon reunojen yli.

Askel 1: Valitse jaettava kasvulohko

Valitse kasvulohko kartalta klikkaamalla.

Askel 2: Piirrä jakoviiva



Piilota ohje

50 m



Kasvulohkojen kohdistaminen

Jokiranta
164 11784 63 9,51 ha

1. Piirrä

2. Kohdista

3. Kasvitiedot

Keskeytä

Edellinen vaihe

Seuraava vaihe



Kohdista kasvulohkoja

Kohdista kasvulohko valitsemalla ensin listasta haluamasi lohkotieto, jonka jälkeen valitse kartalta haluamasi kasvulohko, johon tieto kohdistetaan.

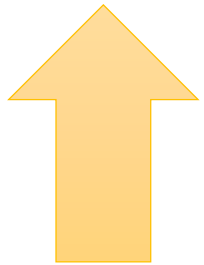
2 kohdistamatonta kasvulohkoa

A Tyhjä

B Ei kasvia

0,88 ha

C Tyhjä



50 m

Kasvulohkojen tietojen lisääminen

Jokiranta
164 11784 63 9,51 ha

1. Piirrä

2. Kohdista

3. Kasvitiedot

Keskeytä

Edellinen vaihe

Tallenna

 Lisää kasvulohkoille kasvitiedot.

3 kasvulohkoa ilman kasvitietoa

A B C

← Kasvulohko B 0,88 ha →

Kasvi

Valitse kasvi

- Kohdentamisen jälkeen syötetään kasvulohkoittain viljeltävä kasvi
- Kasvulohkon valinta kartalta tai sivupalkista (A | B | C)



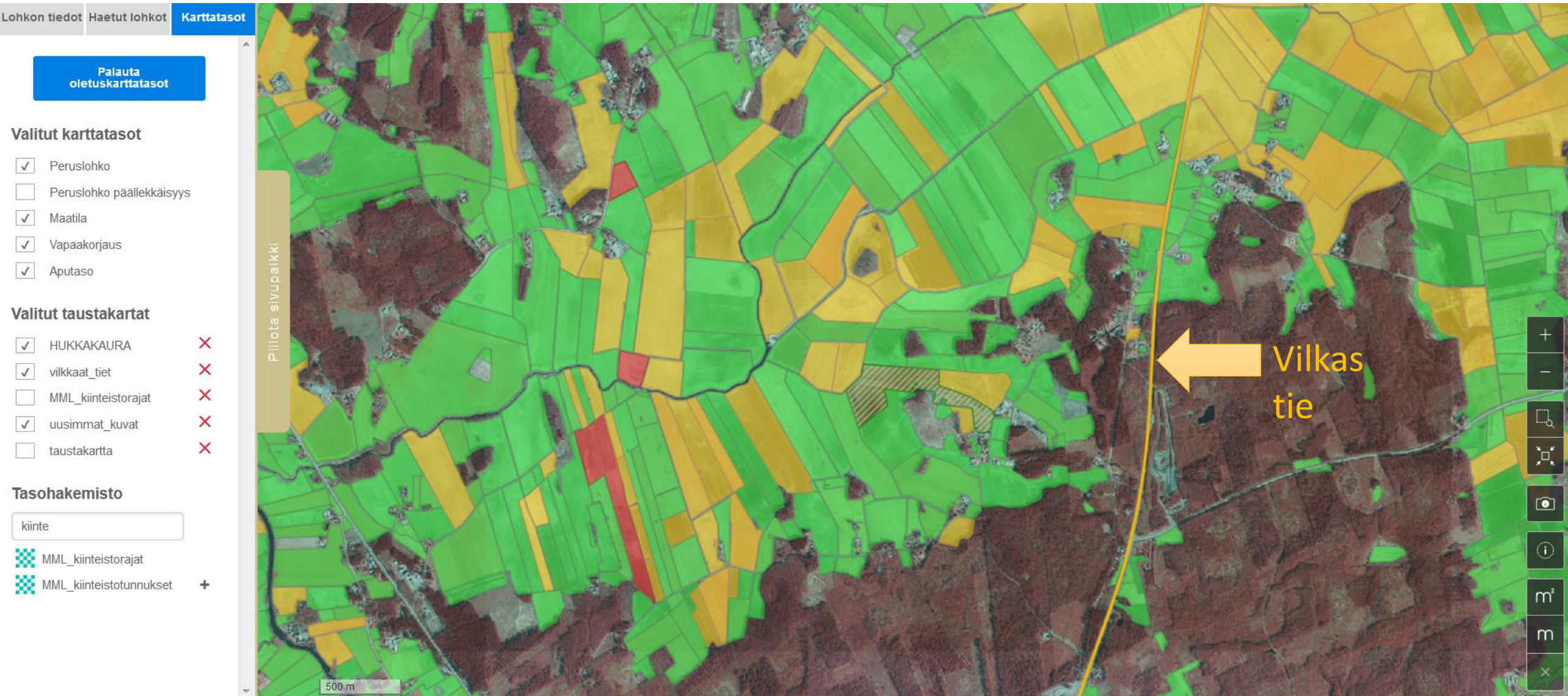
Karttatasot

- Uutena vuodelle 2019
 - Hukkakaura
 - Vihreä = vapaa hukkakaurasta, Keltainen = vähäinen saastunta, punainen = voimakas saastunta
 - Kiinteistörajat
 - Kiinteistön rajat saa näkyviin kartalle MML-rekisteristä. Huomioitavaa, että kiinteistön raja ei ole sama asia kuin peruslohkon raja
 - Kiinteistötunnukset saatavilla esim. paikkatietoikkunasta tai karttapaikasta
 - Vilkkaat tiet
 - Riistapeltojen perustamisedot
 - Edellisen vuoden peruslohkot

Karttatasot

- Lisäksi ennestään tutut tasot:
 - Valtaojat
 - Vesistöt
 - Pohjavedet
 - Natura 2000
 - Kaltevuus
 - 4- ja 5-vuotiset nurmet, pysyvät nurmet
 - Nelivuotiset nurmet uutena
 - Saneerauskasvit

Esimerkki hukkakaura- ja "vilkas tie" - tasoista



Yhteiskäyttölohkot

- Vuonna 2019 kaikille haetuille kasvulohkoille myös yhteiskäyttölohkoille muodostetaan kasvulohkogeometriat Vipussa, paperisia karttoja ei suositella.
- Tähän asti yhteiskäyttöisten lohkojen hakemuksille ei ole voitu muodostaa kasvulohkogeometrioita paitsi valvonnassa. Tästä on aiheutunut:
 - Pinta-alojen epätarkkuutta
 - Tiettyjä rajoituksia tukihaussa sekä hakuun liittyvissä tarkisteissa (esim. ekologinen ala, pysyvät nurmet, saneerauskasvit)
- Yhteiskäyttölohkojen käsittely kartalla noudattaa mahdollisimman pitkälle samoja periaatteita, joita sovelletaan muillakin lohkoilla
 - Koko peruslohko jaetaan aina koko alaltaan kasvulohkoiksi

Yhteiskäyttölohkot

Merkitään hallinnassa oleva lohko yhteiskäyttöiseksi




Peruslohkolle voi lisätä kasvulohkoja ILMAN geometriaa



Yksi viljelevistä tiloista määrittää itsensä hallinnoijaksi



Hallinnoija piirtää peruslohkolle kasvulohkot ja kohdistaa geometriat lohkoa viljelevien tilojen kasvulohkoille



Kukin voi täydentää kasvulohkojensa ominaisuustietoja ja lopulta palauttaa hakemuksen



Peruslohkon yhteiskäyttöisyys

- Peruslohko merkitään yhteiskäyttöiseksi kuten ennenkin
 - Mikäli lohkolle on piirretty kasvulohkoja, ne poistetaan
- Merkitsemällä peruslohkon yhteiskäyttöiseksi, tila antaa YK-lohkon hallinnoijalle ”valtuutuksen” muodostaa peruslohkolle kasvulohkoja

Piilota lohkotiedot 005 00444 33 **Eskonvainio 5,86 ha - Tiedot** > Poista hallinnasta

> Nimeä peruslohko uudelleen

Pinta-ala (ha) * **5,86 ha**

Omistus * Omistuksessa

Maankäyttölaji * Pelto

Hukkakaura * Lohko vapaa hukkakaurasta

Yhteiskäyttö **Ei** [Muuta peruslohko yhteiskäyttöiseksi](#)

[Kirjoita lisätiedot](#)

Vahvistus ✕

Peruslohko muutetaan yhteiskäyttöiseksi, jolloin peruslohkolle mahdollisesti piirretyt kasvulohkot poistetaan. Haluatko silti muuttaa lohkon yhteiskäyttöiseksi?

Kyllä Ei



Yhteiskäyttölohkon hallinnoija

- Yksi yhteiskäyttölohkoa viljelevistä tiloista ottaa itselleen hallinnoijan roolin
- Ainoastaan hallinnoija voi tehdä YK-lohkolle rajakorjauksen, piirtää sille kasvulohkoja ja muokata niiden geometrioita

Pillota lohkotiedot 005 00444 33 **Eskonvainio 5,86 ha - Tiedot** [> Poista hallinnasta](#)

[> Nimeä peruslohko uudelleen](#)

Pinta-ala (ha) * **5,86 ha**

Omistus * Omistuksessa

Maankäyttölaji * Pelto

Hukkakaura * Lohko vapaa hukkakaurasta

Yhteiskäyttö **Kyllä** [Poista peruslohkon yhteiskäyttöisyys](#)

Yhteiskäyttölohkon hallinnoija - [Valitse tilasi yhteiskäyttölohkon hallinnoijaksi](#)

i Kasvulohkojen piirtäminen kartalla estetty, koska yhteiskäyttölohkolle ei ole valittu hallinnoijaa.
Voit valita hallinnoijan näin (linkki videoon)

Muut yhteiskäyttölohkon tilat **Tanskanen Eila Reetta Matleena, 414045207**

[Kirjoita lisätiedot](#)



Yhteiskäyttölohkon hallinnoija

- Hallinnoijaa **EI** tule vaihtaa enää sen jälkeen, kun peruslohkolle on piirretty kasvulohkoja
 - On mahdollista, mutta samalla **menetetään** kartalle piirretyt geometriat

Pilota lohkotiedot 005 00444 33 Eskonvainio 5,86 ha - Tiedot > Poista hallinnasta

> Nimeä peruslohko uudelleen

Pinta-ala (ha) *	5,86 ha
Omistus *	Omistuksessa
Maankäyttölaji *	Pelto
Hukkakaura *	Lohko vapaa hukkakaurasta
Yhteiskäyttö	Kyllä Poista peruslohkon yhteiskäyttöisyys
Yhteiskäyttölohkon hallinnoija	Hallinnoit yhteiskäyttölohkoa Luovu hallinnoinnista
Muut yhteiskäyttölohkon tilat	Tanskanen Eila Reetta Matleena, 414045207

[Kirjoita lisätiedot](#)



Muut yhteiskäyttölohkon tilat

- Kun lohko on merkitty yhteiskäyttöiseksi, käyttäjä näkee peruslohkotiedoista yhteiskäyttöön liittyvät muut tilat
- Ennen kasvulohkojen piirtämistä hallinnoijan kannattaa varmistaa, että kaikki YK-lohkoon liittyvät tilat ovat merkinneet lohkon yhteiskäyttöön.
 - Tällöin kasvulohkojen piirto ja kohdistaminen on mahdollista tehdä kerralla kuntoon
 - Tilojen ja kasvulohkojen lisääminen on mahdollista myöhemminkin

Pilota lohkotiedot 005 00444 33 Eskonvainio 5,86 ha - Tiedot > Poista hallinnasta

> Nimeä peruslohko uudelleen

Pinta-ala (ha) * 5,86 ha

Omistus * Omistuksessa

Maankäyttölaji * Pelto

Hukkakaura * Lohko vapaa hukkakaurasta

Yhteiskäyttö **Kyllä** [Poista peruslohkon yhteiskäyttöisyys](#)

Yhteiskäyttölohkon hallinnoija **Hallinnoi yhteiskäyttölohkoa** [Luovu hallinnoinnista](#)

Muut yhteiskäyttölohkon tilat **Tanskanen Eila Reetta Matleena, 414045207**

[Kirjoita lisätiedot](#)



Kasvulohkojen piirtäminen ja kohdentaminen

- Hallinnoija jakaa peruslohkon kasvulohkoiksi kartalla ihan samalla tavalla kuin tavallisilla peruslohkoilla
- Kasvulohkojen piirtämisen jälkeen hallinnoija kohdentaa geometriat osallistiloille / tallennetuille kasvulohkoille
- Kohdentamisen tallennuksen yhteydessä kasvulohkot ja niiden pinta-alat päivittyvät yhteiskäyttölohkoa viljelevien tilojen hakemuksille
 - Ylimääräiset (kohdentamattomat) kasvulohkot häviävät
- Tämän jälkeen ainoastaan hallinnoija voi lisätä/poistaa kasvulohkoja

Kasvulohkojen kohdistaminen



PL 91 !YKH 0+2 G
123 00091 91 9,11 ha

1. Piirrä

2. Kohdista

3. Kasvitiedot

Keskeytä

← Edellinen vaihe

Seuraava vaihe →



Kohdista kasvulohkoja

Kohdista kasvulohko valitsemalla ensin listasta haluamasi lohkotieto, jonka jälkeen valitse kartalta haluamasi kasvulohko, johon tieto kohdistetaan.

✓ Kaikki kasvulohkot kohdistettu

Maatila 123456789 - Matti Meikäläinen

A Ei kasvia 2,48 ha

B Tyhjä

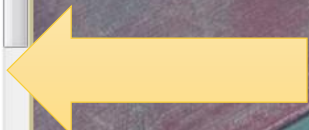
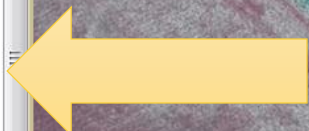
C Tyhjä

Maatila 123123123 - Niina Naapuri

A Ei kasvia 4,09 ha

B Ei kasvia 2,54 ha

C Tyhjä





Kasvulohkon ominaisuustiedot

- Hallinnoijalla on mahdollisuus päivittää YK-lohkon kaikkien kasvulohkojen ominaisuustietoja karttanäkymän kautta
- Jokainen tila voi muokata kasvulohkotietoja omalla hakemuksellaan myös kohdentamisen jälkeen



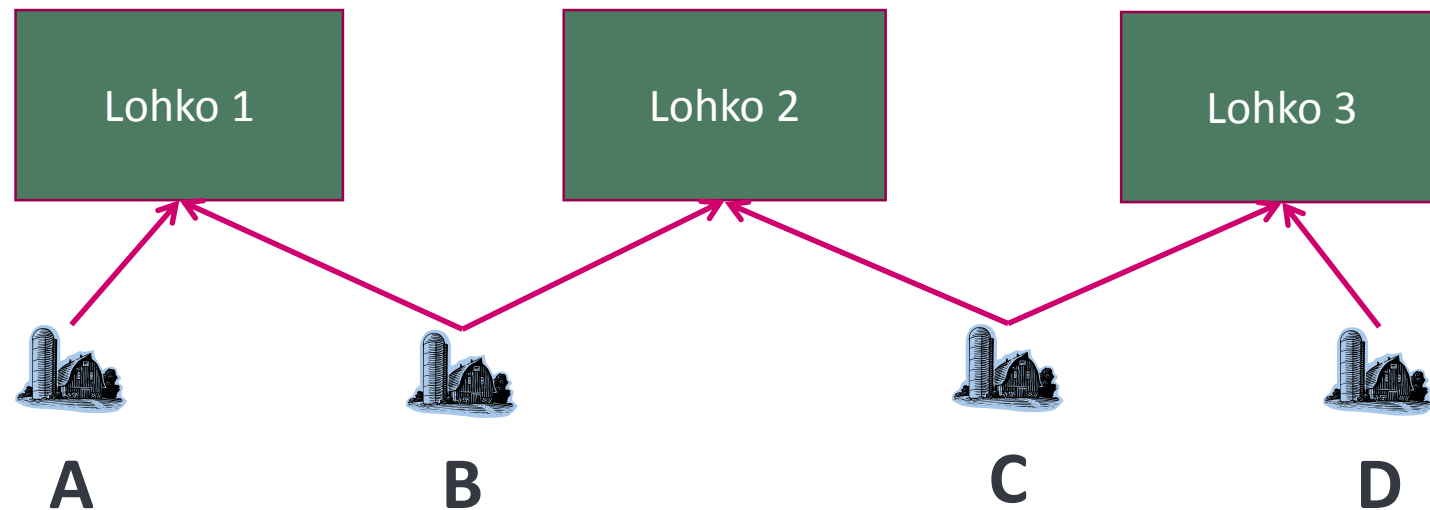
Huomioitavaa

- Kasvulohkoja pitää kohdentaa vähintään kahdelle eri tilalle, joista toinen on YK-lohkon hallinnoija
- Hakemuksen palauttaminen YK-lohkon näkökulmasta on mahdollista sen jälkeen kun
 - Peruslohkon kasvulohkot on piirretty ja kohdennettu
 - Yksittäisen tuenhakijan kasvulohkoilla on tarvittavat tiedot
- Kasvulohkogeometrioiden **muokkaus ei ole enää mahdollista** sen jälkeen, kun yksikin yk-lohkon tiloista on palauttanut hakemuksen



Huomioitavaa

- Ei mahdollista, että osa YK-lohkon viljelijöistä jättäisi hakemuksen sähköisesti ja osa paperilla
- → Erittäin vahva kehotus, että YK-lohkoja ilmoitetaan ainoastaan sähköisen haun kautta





Mitä muuta muuttuu

- YK-lohkojen kasvulohkogeometrioiden myötä
 - Niitä voi ilmoittaa ekologiseen alaan
 - Huomioidaan normaalisti pysyvien nurmien laskennassa ja seurannassa
 - Huomioidaan muiden lohkojen tavoin saneerauskasvitoimenpiteen käsittelyssä



Käytännön vinkkejä

- Valitaan peruslohko, josta aiotaan tehdä yhteiskäyttölohko (tarkistetaan digitointi ja yms asiat.)
- Päätetään kasvulohkojen koko ja viljelijä
- Valitaan lohkon hallinnoija
- Varmistetaan, että kaikki osalliset ovat valinneet yhteiskäyttölohkon
- Hallinnoija perustaa ja kohdentaa kasvulohkot
- Osalliset voivat muokata kasvulohkotietoja ja lähettää hakemuksen (määritelty kasvulohko näkyy päätukihaussa)
- Onnistuminen vaatii yhteistyötä

Vipuneuvoja

Tukioikeudet

Tarkista erotussarake, jotta näet onko sinulla liikaa (+) tai liian vähän (-) tukioikeuksia suhteessa perustuessa tukikelpoiseen alaan nähden ja ilmoita tarvittaessa tukioikeuksien siirrot 15.6.2016 mennessä. Perustuessa tukikelvottomat kasvulohkot kasvattavat erotusta (+), koska näistä kasvulohkoista ei makseta tukea eivätkä ne aktivoi tukioikeuksia. Kasvikoodin tukikelpoisuuden voi varmistaa osoitteesta www.mavi.fi/Tukikelpoisuus.

Tukioikeudet suhteessa tukikelpoiseen pinta-alaan

Tukialue	Tukioikeuksien pinta-ala	Tukikelpoinen ala	Erotus
C-alue	62,72	72,22	-9,50
Yhteensä	62,72	72,22	

Koko tukioikeus (max.1,00 ha) aktivoituu, jos siitä on käytetty vähintään 0,01 ha. Jos tilalla, alueittain tarkasteltuna, jää tukioikeusala aktivoimatta kaksi (2) vuotta peräkkäin, menee vastaava määrä tukioikeuksia kansalliseen varantoon korvauksetta.

Tilan kaikki tukioikeudet aktivoitiin 2016.

- Muista tarkistaa kaikki Vipuneuvojan välilehdet selvittää keltaiset ja punaiset ilmoitukset.
- Jos tukioikeuksista on vajausta, selvittää mistä se johtuu ja huolehdi, että kaikki tukioikeuksien siirtolomakkeet (103A ja 103B) ovat toimitettu kuntaan.
- Huomioi, että tukioikeuksien määrä päivittyy vasta kun tukioikeuksien siirtopäätös on kunnassa tehty.

Monivuotisten toimenpiteiden tarkisteet

Kohde
Lisätiedot Tarkista tilalla olevat suojaväyhykenurmet
Lisätiedot Tarkista tilalla olevat monivuotiset ympäristönurmet
Lisätiedot Tarkista tilalla olevat luonnonhoitonurmet ja monimuotoisuuspellot

Haettavat tuet

Vipuneuvoja

Yhteenveto ja lähetykset

Muista käydä tarkistamassa kaikki Vipuneuvojan tarkisteet.

Huomautukset

Viherryttäminen: Viljelyn monipuolistaminen

Viljelyn monipuolistamisen vaatimus ei täyty. Viherryttämistukea leikataan.

Ilmoitettujen tietojen perusteella maatilaa koskevat viljelyn monipuolistamiseen liittyvät velvoitteet	Toteutuminen
Vähintään kolme eri viljelykasvia.	Toteutuu
Pääkasvin osuus saa olla enintään 75 % peltoalasta.	Ei toteudu
Kahden tärkeimmän viljelykasvin yhteenlaskettu osuus enintään 95 % peltoalasta.	Toteutuu

Monipuolistamislaskelmassa käytettävä kasvi	Pinta-ala (ha)	Monipuolistamislaskelmassa käytettävä ala (ha)	Osuus peltoalasta (%)
Kaura	60,27	60,27	89,65
Viherkesanto (nummi ja niitty)	1,81	1,81	2,69
Ötjypellava	1,44	1,44	2,14
Monimuotoisuuspelto, riista	0,98	0,98	1,46
Syysruis	0,97	0,97	1,44
Rehuohra	0,60	0,60	0,89
Kevätvehnä	0,38	0,38	0,57
Viherlannoitusnummi	0,22	0,22	0,33
Ruokaperuna	0,05	0,05	0,07
20 v. erityistukisopimus, pelto	0,51	0,51	0,76
Peltoala monipuolistamislaskennassa yhteensä	67,23	67,23	100,00

Monipuolistamislaskelman ulkopuolella olevat pinta-alat ja tilan maatalousmaan ala	Pinta-ala (ha)
Ryhmä	
Viherryttämisen maatalousmaa yhteensä	67,23

Viherryttäminen: Ekologinen ala

Muuta tärkeää huomioitavaa

- Tarkista tukioikeuksien siirrot: Maatila -> Tukioikeudet -> Hallinnan siirron viimeinen vuosi 2018 (punaisella)
- Vipu-palvelusta saa tulostettua tukioikeuksien siirtoon tarvittavan lomakkeen 103A
 - Myös maanomistajat saavat tulostettua 103A:n Vipu-palvelusta. Sisäänkirjautuminen pankkitunnuksilla tai mobiilivarmenteella.
- Omat tiedot -kohdassa voitte muuttaa sähköpostiosoitteen lisäksi mm. tilinumeroanne ja puhelinnumeroanne
- Tarkistakaa sähköpostiosoite Vipu-palvelun omista tiedoista ja korjatkaa sinne toimiva sähköpostiosoite.
- Tarkistakaa roskaposti-kansio omissa sähköposteissa, koska joskus sähköpostit menevät sinne.
- Esitäyttömateriaalia ei enää lähetetä. Tiedot saa Vipu-palvelusta tai maaseututoimistosta.

Kiitos!