



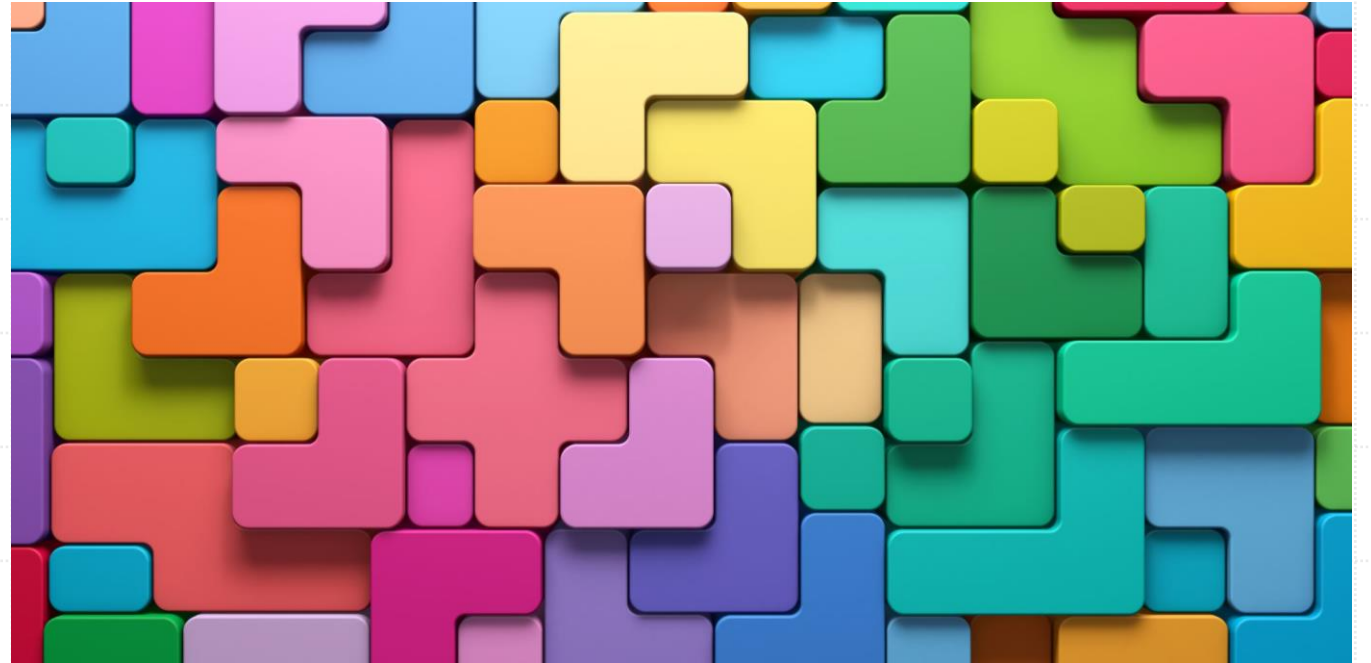
UUDEN
RAHOITUSKAUDEN
VAIKUTUKSET
MAATILOILLA

Kirsi Ahlgrén

Yksityinen neuvoja
Hollolasta

0400718109

kirsi.at@gmail.com



Mitä viljelijän mielessä liikkuu?

- Mitä siellä ehkä pitäisi liikkua?
- Mitä tarjoaa uusi ohjelmakausi meille, uhat ja mahdollisuudet?
- Suunnittelu valmistaa lopputuloksen



SANASTOA

2015-2022

Luonnonmukainen tuotanto

Luonnonhaittakorvaus

Nuorten viljelijöiden tuki

Peltokasvipalkkio

Ympäristösitoumus

Ympäristösopimukset

Perustuki (tilatuki)

Viherryttämistuki

Täydentävät ehdot

EFA-ala

2023-2027

Luonnonmukainen tuotanto

Luonnonhaittakorvaus

Nuorten viljelijöiden tulotuki

Erikoiskasvipalkkio ja tärkkelysperunapalkkio

Ympäristösitoumus

Ympäristösopimukset

Perustulotuki + Uudelleenjakotuki

Ei enää ole, ehdot ehdollisuuteen

Ehdollisuus

Tuottamaton ala, Uusimaa/Varsinais-Suomi/Ahvenanmaa

Ekojärjestelmä

Muutosvaihe

Välikasvi

Viljelykierto

Maataloustoiminta



EHDOLLISUUS (täydentävät ehdot)

- * Vakavasti otettava, vaikuttaa kaikkiin tukiin, niiden valvontoihin ja maksuihin
- * Paljon on siirtynyt ympäristökorvauksesta ehdollisuuteen, nyt siis pakollista kaikille
- * Vipu-neuvoja auttaa ja neuvoa, näyttää mikä väärin tai mikä ei riitä mutta se on jo myöhäistä tukien haku vaiheessa
 - > ennakointi ja suunnitteleminen



MITÄ SIIRTYY YMPISTÄ EHDOLLISUUTEEN, MITÄ AINAKIN ON MUISTETTAVA?

* *Lannoitus*

- suunniteltava viljavuustutkimuksen perusteella, maanäytteet
- noudata fosforilannoituksen enimmäismääriä
- satotasokorjauksen perusteena olevat satomäärät muuttuneet (nousseet)
- fosforintauskauden aloitus 2023
- pidä kirjaa lannoituksesta vuosittain

* *Syysilmoitus*

- koskee nyt ihan jokaista, tehdään totuttua myöhempään
- kaikille peruslohkoille tulee merkitä jokin kasvipeitteisyyslaji

* *Kasvinsuojelu*

- ruiskun testaus, nyt 3 vuoden välein
- ruiskuttajatutkinto, 5 vuoden välein



VILJELYKIERTO

kaikille pakollinen 2024, nyt 2023 noudatettava jos ilmoittaa kerääjäkasveja

- 2023 suojaviljaan kylvetty syysrapso -> 2024 syysrapso = ok
- 2023 kaura + välikasvi -> 2024 kaura = ok
- 2023 k.vehnä + kerääjäkasvi -> 2024 k.vehnä = ei toteudu
- 2023 k.vehnä + suojaviljaan kylvetty nurmi kerääjäkasvina -> 2024 nurmi =ok
- 2023 k.vehnä + suojaviljaan kylvetty nurmi kerääjäkasvina ->2024 k.vehnä= ei toteudu
- 2023 k.vehnä + puinnin jälkeen kylvetty s.vehnä -> 2024 s.vehnä = ok
- 2023 k.vehnä -> 2024 vihantavilja(vehnä) = ei toteudu
- 2023 rehuohra -> 2024 mallasohra = ei toteudu



VILJELYKIERTO, välikasvi

Helpottaa lohkoilla, joilla ei menesty kuin tietty kasvi

On oltava tarkkana, milloin välikasvi kannattaa ilmoittaa

* jos kasvi muodostaa seuraavana vuonna sadon ja se myös aiotaan ilmoittaa seuraavana vuonna, esim.syyskylvöiset niin sitä EI kannata ilmoittaa välikasvina

*2023 ohra + välikasvina s.vehnä -> 2024 s.vehnä = ei toteudu

* jos välikasvin kasvusto tuhotaan ja seuraavana vuonna viljellään samaa kasvia, KANNATTAA ilmoittaa välikasvina

*2023 ohra + välikasvina s.vehnä -> 2024 ohra = ok



VILJELYKIERTO, viljelykiertosuunnitelma

- Viljelysuunnitelmaa ei enää vaadita mutta erittäin tarpeellinen
- Viljelykiertosuunnitelma ollut kerran vaadittuna elementtinä, voisi nyt olla omavalintainen
- Helppo seurata niin vuotuista kuin usean vuoden viljelykiertovaatimustakin
- Saa laskettua myös rajoitteet/ maksimiprosentit eri tuissa (esim. 25% rajoitus lhn ja viherlannoitusnurmet, kesantoprosentit jne.)
- Auttaa myös vähimmäismaanpeitteessä kuin talviaikaisessakin kasvipeitteisyydessä



YMPÄRISTÖKORVAUS, pari ajatusta

Suojavyöhykkeet, vanhat

- pitää säilyttää 30.4. asti vaikkei niitä uusittaisikaan
- uudet, tiukemmat säännöt nyt. Mahdollisesti mietittävä uusia vaihtoehtoja esim. valtaojien jyrkille luiskille, ehkäpä luonnonhoitonurmi?



YMPÄRISTÖKORVAUS, pari ajatusta

Kerääjäkasvit

* saa korvausta mutta olisiko niillä ihan perusteltua merkitystä maan rakenteen ja ympäristömme kannalta?

- tasaisena kasvustona, vähentää rikkakasvien elintilaa
- ruokkii maan lieroja ja mikrobeja
- sitoo hiiltä ja typpeä sekä satokasvilta jääneitä ravinteita

*jos se ei olisikaan enää minimi siemenmäärällä ja viimeisenä päivänä kylvetty tukimuoto vaan omia lohkoja auttava toimenpide

Maanparannus- ja saneerauskasvit

- huonoimmille lohkoille rakennetta ja kasvukuntoa parantava vaikutus



YMPÄRISTÖKORVAUS, pari ajatusta

Tilakohtaiset toimenpiteet

- Viljavuustutkimus lohkoilta, joita VOIDAAN/ ON SALLITTU lannoittaa. On siis oltava vaikei lannoittaisikaan. Täyttää ehdollisuuden vaatimukset koska tarkempi. Viljelysuunnitteluohjelmista kannattaa poistaa vanhentuneet näytteet.
- Lohkokohtaiset muistiinpanot. Viljelijän omaksi parhaaksi ja eduksi mitä paremmin ja tarkemmin tehty. Vaaditaan myös muiden tukien kohdalla esim. siemenmäärien kirjaamista
- Ilmasto- ja ympäristösuunnitelma. Vuoden 2024 toukokuusta laadittava, aikaa kaksi vuotta.



MITÄ MISTÄKIN SAA ?

	AB-alue, €/ha, max	C-alue, €/ha, max
Perustulotuki	138,56	118,79
Uudelleenjakotuki (max 50ha)	17,68	17,68
Luonnonhaittakorvaus	217	242
Ympäristökorvaus		
tilakoht.toimenpide, muut kasvit	45	45
tilakoht.toimenpide, puutarh+kumina	113	113
yht.	418,24 / 486,24	423,47 / 491,47



MITÄ MISTÄKIN SAA ?

	AB-alue, €/ha, max	C-alue, €/ha, max
Nuoren viljelijän tuki (max 150ha)	88	88
Luomu, kasvitila	160	160
Luomu, kotieläintila	130	130
Ekojärjestelmätuki, luonnonhoitonur.	65	65
Ekojärjestelmätuki, talviaik.kasvipeit.	50	50
Ekojärjestelmätuki, monimuot.kasvit	300	300
Ekojärjestelmätuki, viherlann.nurmet	80	80



MITÄ MISTÄKIN SAA ?

Ympäristökorvauksen lohkokoht. toimenpiteet

	AB-alue, €/ha, max	C-alue, €/ha, max
Kiertotalouden edistäminen	37	37
Suojavyöhykkeet	350	350
Turvelpeltojen nurmet	100	100
Kerääjäkasvit	97	97
Maanparannus- ja saneerauskasvit	190	190
Puutarhakasvien vaihtoeht. kasvinsuoj.	500	500
Lintupellot	600	600
Valumavesien hallinta,säätösalaajitus	77	77
Valumavesien hallinta, altakastelu tai kuivatusvesien kierrätys	214	214



MITÄ MISTÄKIN SAA ? Esimerkkitalan laskelma

Kasvitila 100ha, AB-alue. Vehnää 20ha, kauraa 20ha, ohraa 15ha, rapsia 10ha, nurmea 10ha, kesantoa 5 ha, luonnonhoitonurmi 5ha, hernettä 5ha, riistapeltoa 5ha, kumina(1.vuosi) 5ha, kasvipeitteisyys 95ha

	Hehtaaria	€/ha	Yhteensä
Perustulotuki	100	138,56	13 856,00
Uudelleenjakotulotuki	50	17,68	884,00
Luonnonhaittakorvaus	100	217	21 700,00
Ympäristökorvaus	100	45	3 375,00
Erikoiskasvipalkkio	15	110	2 200,00
Talviaikainen kasvip.	95	50	4 750,00
Luonnonhoitonurmi	5	65	325,00
Viherlannoitusnurmi	10	80	800,00
Maanpar.- ja saneeraus.	5	190	950,00
Kerääjäkasvit	30	97	2 910,00
Monimuotoisuuskasvit	5	300	1 500,00



MITEN NE NYT SITTEEN MENIKÄÄN?

- Pientareita ei enää vaadita, muokkaanko vesirajaan asti...
- Ekojärjestelmässä talviaikainen kasvipeite. Luonnonhoitonurmet, viherlannoitusnurmet ja monimuotoisuuskasvit. Näitä voi olla max 25 % suorien tukien tukikelpoisesta alasta, jotta saa täyden tuen.
- Luonnonhaittakorvauksessa 25% kesantorajoite, luonnonhoitonurmi+kesannot
- Vähimmäismaanpeitteeseen käy kevyt muokkaus, talviaikaiseen kasvipeitteisyyteen ei käy
- Kerääjäkasvia ja maanparannus- ja saneerauskasvia ei voi ilmoittaa samalle lohkolle
- Talviaikaista kasvipeitteisyyttä ei voi ilmoittaa suojavyöhykkeelle tai turvepeltojen nurmille
- Luomu ei pysty hakemaan viherlannoitusnurmen tukea



MITEN NE NYT SITTEN MENIKÄÄN?

- Kerääjäkasvia ja välikasvia ei voi ilmoittaa samalle lohkolle samaan aikaan
- Peltotukihaku 15.6.
- Kylvö- ja perustamispäivämäärät 30.6.
- Niitot viimeistään 31.8.
- Kasvipeitteisyyden alku 31.10., päättymiset 15.3. vähim. maanpeite, 15.4. talviaik. kasvipeite, 16.5. pysyvän nurmen talviaik.kasvipeite
- Sänkikesantoa ei saa ruiskuttaa mutta pitää tarvittaessa niittää
- Maataloustoimintaa oltava lohkoilla
- Viljelykiertovaatimus koskee myös hallinnan muutoksia



Seurannat ja vipu-mobiili

- Sähköinen aika on lopullisesti täällä, ei enää paperihakemuksia
- Muutosvaihe, uusi termi. Antaa mahdollisuuden muuttaa mieltä ja olla rehellinen
 - * kaikkia asioita ei voi ilmoittaa ja muuttaa enää peltotukihaun päättymisen jälkeen. Esim. ympäristökorvauksen tilakohtainen valinnainen toimenpide valitaan peltotukihaussa
 - * valvonnat alkavat juhannuksesta. Kun tilalle ilmoitetaan valvonnasta, muutosmahdollisuus lukkiutuu eikä sen jälkeen lähetetä enää satelliittiseurannan selvityspyyntöjä
 - * mikäli teet muutosvaiheessa muutoksia, varmista että kaikki tukiehdot edelleen täyttyvät
- Vaatii entistä enemmän suunnittelemista ja ennakointia. Pitää pyrkiä tekemään kaikki mahdollisimman oikein jo peltotukihakuvaiheessa, ei kannata luottaa muutosvaiheeseen



Seurannat ja vipu-mobiili

- Älä ota paineita vaikkei olisikaan älypuhelinta tai motivaatiota käyttää sitä
- Valtuuta joku toinen käyttämään vipu-mobiilia puolestasi ja tee se ajoissa
- Satelliittiseuranta ei tarkoita automaattisesti sitä että puhelin piippailee koko kesän ajan. Jos asiat kunnossa ja hyvin hoidettu, ei välttämättä muista koko systeemin muuttuneenkaan.
- Mikäli vipu-mobiili kuitenkin piippaa, reagoi itse tai pyydä valtuutettua käyttäjää reagoimaan mahdollisimman pian, muutoin asia voi jäädä -> seuraamus
- Jos olet epävarma, ota kuvia. Kuvat otettava vipu-mobiililla, ei omalla kameralla



Kiitos!

Sadonkorjuun uusinta tekniikkaa edustavat itsekulkevat leikkuupuimurit alkoivat yleistyä 1960-luvun lopulla. Kuva on myöhemmältä ajalta.

