



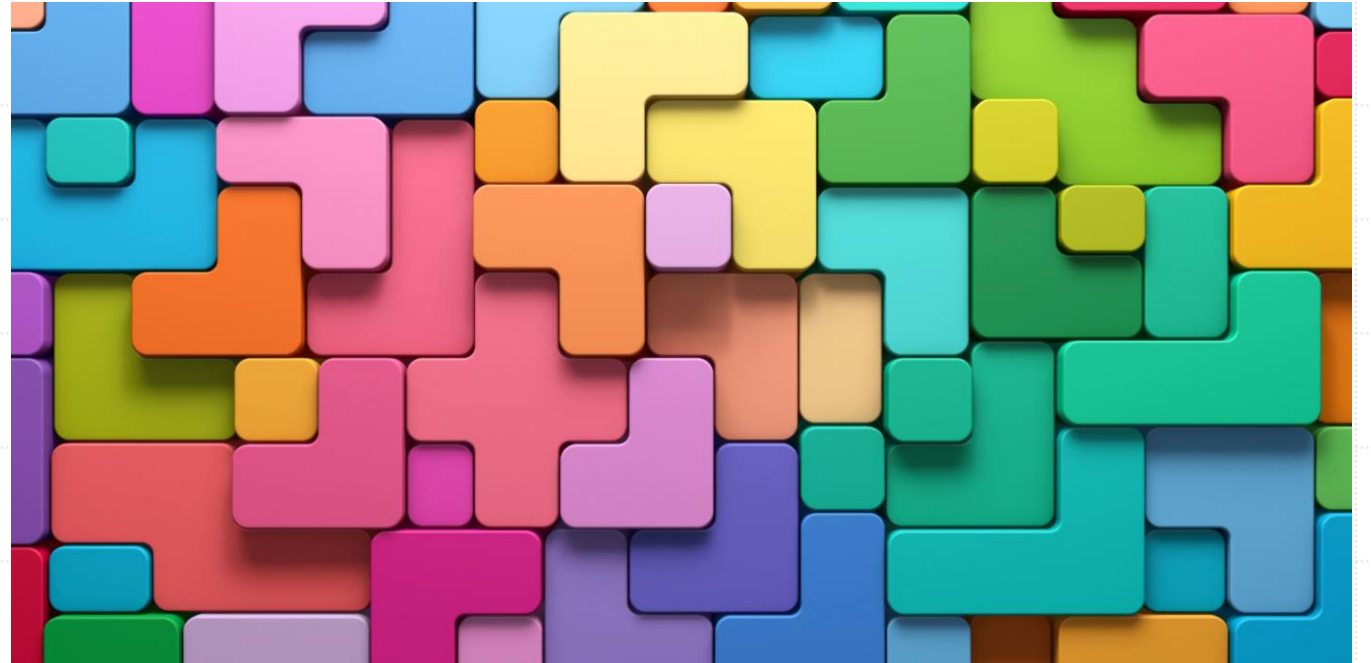
UUDEN RAHOITUSKAUDEN VAIKUTUKSET MAATILOILLA

Kirsi Ahlgrén

Yksityinen neuvoja
Hollolasta

0400718109

kirsi.at@gmail.com



Mitä viljelijän mielessä liikkuu?

- Mitä siellä ehkä pitäisi liikkua?
- Mitä tarjoaa uusi ohjelmakausi meille, uhat ja mahdollisuudet?
- Suunnittelu valmistaa lopputuloksen



EHDOLLISUUS (täydentävät ehdot)

- * Vakavasti otettava, vaikuttaa kaikkiin tukiin, niiden valvontoihin ja maksuihin
- * Paljon on siirtynyt ympäristökorvauksesta ehdollisuuteen, nyt siis pakollista kaikille
- * Vipu-neuvoja auttaa ja neuvoa, näyttää mikä väärin tai mikä ei riitä mutta se on jo myöhäistä tukien haku vaiheessa
 - > ennakointi ja suunnitteleminen



MITÄ SIIRTYY YMPISTÄ EHDOLLISUUTEEN, MITÄ AINAKIN ON MUISTETTAVA?

* *Lannoitus*

- suunniteltava viljavuustutkimuksen perusteella, maanäytteet
- noudata fosforilannoituksen enimmäismääriä
- satotasokorjauksen perusteena olevat satomäärät muuttuneet (nousseet)
- fosforintauskauden aloitus 2023
- pidä kirjaa lannoituksesta vuosittain

* *Syysilmoitus*

- koskee nyt ihan jokaista, tehdään totuttua myöhempään
- kaikille peruslohkoille tulee merkitä jokin kasvipeitteisyyslaji

* *Kasvinsuojelu*

- *ruiskun testaus, nyt 3 vuoden välein*
- *ruiskuttajatutkinto, 5 vuoden välein*



VILJELYKIERTO

kaikille pakollinen 2024, nyt 2023 noudatettava jos ilmoittaa kerääjäkasveja

- 2023 suojaviljaan kylvetty syysrapsi -> 2024 syysrapsi = ok
- 2023 kaura + välikasvi -> 2024 kaura = ok
- 2023 k.vehnä + kerääjäkasvi -> 2024 k.vehnä = ei toteudu
- 2023 k.vehnä + suojaviljaan kylvetty nurmi kerääjäkasvina -> 2024 nurmi =ok
- 2023 k.vehnä + suojaviljaan kylvetty nurmi kerääjäkasvina ->2024 k.vehnä= ei toteudu
- 2023 k.vehnä + puinnin jälkeen kylvetty s.vehnä -> 2024 s.vehnä = ok
- 2023 k.vehnä -> 2024 vihantavilja(vehnä) = ei toteudu
- 2023 rehuohra -> 2024 mallasohra = ei toteudu



VILJELYKIERTO, välikasvi

Helpottaa lohkoilla, joilla ei menesty kuin tietty kasvi

On oltava tarkkana, milloin välikasvi kannattaa ilmoittaa

* jos kasvi muodostaa seuraavana vuonna sadon ja se myös aiotaan ilmoittaa seuraavana vuonna, esim.syyskylvöiset niin sitä EI kannata ilmoittaa välikasvina

*2023 ohra + välikasvina s.vehnä -> 2024 s.vehnä = ei toteudu

* jos välikasvin kasvusto tuhotaan ja seuraavana vuonna viljellään samaa kasvia, KANNATTAA ilmoittaa välikasvina

*2023 ohra + välikasvina s.vehnä -> 2024 ohra = ok



VILJELYKIERTO, viljelykiertosuunnitelma

- Viljelysuunnitelmaa ei enää vaadita mutta erittäin tarpeellinen
- Viljelykiertosuunnitelma ollut kerran vaadittuna elementtinä, voisi nyt olla omavalintainen
- Helppo seurata niin vuotuista kuin usean vuoden viljelykiertovaatimustakin
- Saa laskettua myös rajoitteet/ maksimiprosentit eri tuissa (esim. 25% rajoitus lhn ja viherlannoitusnurmet, kesantoprosentit jne.)
- Auttaa myös vähimmäismaanpeitteessä kuin talviaikaisessakin kasvipeitteisyydessä



YMPÄRISTÖKORVAUS, pari ajatusta

Suojavyöhykkeet, vanhat

- pitää säilyttää 30.4. asti vaikkei niitä uusittaisikaan
- uudet, tiukemmat säännöt nyt. Mahdollisesti mietittävä uusia vaihtoehtoja esim. valtaojien jyrkille luiskille, ehkäpä luonnonhoitonurmi?



YMPÄRISTÖKORVAUS, pari ajatusta

Kerääjäkasvit

* saa korvausta mutta olisiko niillä ihan perusteltua merkitystä maan rakenteen ja ympäristömme kannalta?

- tasaisena kasvustona, vähentää rikkakasvien elintilaa
- ruokkii maan lieroja ja mikrobeja
- sitoo hiiltä ja typpeä sekä satokasvilta jääneitä ravinteita

*jos se ei olisikaan enää minimi siemenmäärällä ja viimeisenä päivänä kylvetty tukimuoto vaan omia lohkoja auttava toimenpide

Maanparannus- ja saneerauskasvit

- huonoimmille lohkoille rakennetta ja kasvukuntoa parantava vaikutus



YMPÄRISTÖKORVAUS, pari ajatusta

Tilakohtaiset toimenpiteet

- Viljavuustutkimus lohkoilta, joita VOIDAAN/ ON SALLITTU lannoittaa. On siis oltava vaikei lannoittaisikaan. Täyttää ehdollisuuden vaatimukset koska tarkempi. Viljelysuunnitteluohjelmista kannattaa poistaa vanhentuneet näytteet.
- Lohkokohtaiset muistiinpanot. Viljelijän omaksi parhaaksi ja eduksi mitä paremmin ja tarkemmin tehty. Vaaditaan myös muiden tukien kohdalla esim. siemenmäärien kirjaamista
- Ilmasto- ja ympäristösuunnitelma. Vuoden 2024 toukokuusta laadittava, aikaa kaksi vuotta.



MITÄ MISTÄKIN SAA ?

	AB-alue, €/ha, max	C-alue, €/ha, max
Perustulotuki	138,56	118,79
Uudelleenjakotuki (max 50ha)	17,68	17,68
Luonnonhaittakorvaus	217	242
Ympäristökorvaus		
tilakoht.toimenpide, muut kasvit	45	45
tilakoht.toimenpide, puutarh+kumina	113	113
	yht. 418,24 / 486,24	423,47 / 491,47



MITÄ MISTÄKIN SAA ?

	AB-alue, €/ha, max	C-alue, €/ha, max
Nuoren viljelijän tuki (max 150ha)	88	88
Luomu, kasvitila	160	160
Luomu, kotieläintila	130	130
Ekojärjestelmätuki, luonnonhoitonur.	65	65
Ekojärjestelmätuki, talviaik.kasvipeit.	50	50
Ekojärjestelmätuki, monimuot.kasvit	300	300
Ekojärjestelmätuki, viherlann.nurmet	80	80



MITÄ MISTÄKIN SAA ?

Ympäristökorvauksen lohkokoht. toimenpiteet

	AB-alue, €/ha, max	C-alue, €/ha, max
Kiertotalouden edistäminen	37	37
Suojavyöhykkeet	350	350
Turvelpeltojen nurmet	100	100
Kerääjäkasvit	97	97
Maanparannus- ja saneerauskasvit	190	190
Puutarhakasvien vaihtoht. kasvinsuoj.	500	500
Lintupellot	600	600
Valumavesien hallinta,sätösalaajitus	77	77
Valumavesien hallinta, altakastelu tai kuivatusvesien kierrätys	214	214



MITÄ MISTÄKIN SAA ? Esimerkkitilan laskelma

Kasvitila 100ha, AB-alue. Vehnää 25ha, kauraa 20ha, ohraa 20ha, rapsia 10ha, nurmea 15ha, kesantoa 5 ha, luonnonhoitonurmi 5ha, hernettä 10ha, riistapeltoa 5ha, kasvipeitteisyys 95ha

	Hehtaaria	€/ha	Yhteensä
Perustulotuki	100	138,56	13 856,00
Uudelleenjakotulotuki	50	17,68	884,00
Luonnonhaittakorvaus	100	217	21 700,00
Ympäristökorvaus	75	45	3 375,00
Erikoiskasvipalkkio	20	110	2 200,00
Talviaikainen kasvip.	95	50	4 750,00
Luonnonhoitonurmi	5	65	325,00
Viherlannoitusnurmi	10	80	800,00
Maanpar.- ja saneeraus.	5	190	950,00
Kerääjäkasvit	30	97	2 910,00
Monimuotoisuuskasvit	5	300	1 500,00
		yht.	53 250,00 €



Seurannat ja vipu-mobiili

- Sähköinen aika on lopullisesti täällä, ei enää paperihakemuksia
- Muutosvaihe, uusi termi. Antaa mahdollisuuden muuttaa mieltä ja olla rehellinen
 - * kaikkia asioita ei voi ilmoittaa ja muuttaa enää peltotukihaun päättymisen jälkeen. Esim. ympäristökorvauksen tilakohtainen valinnainen toimenpide valitaan peltotukihaussa
 - * valvonnat alkavat juhannuksesta. Kun tilalle ilmoitetaan valvonnasta, muutosmahdollisuus lukkiutuu eikä sen jälkeen lähetetä enää satelliittiseurannan selvityspyyntöjä
 - * mikäli teet muutosvaiheessa muutoksia, varmista että kaikki tukiehdot edelleen täyttyvät
- Vaatii entistä enemmän suunnittelemista ja ennakointia. Pitää pyrkiä tekemään kaikki mahdollisimman oikein jo peltotukihakuvaiheessa, ei kannata luottaa muutosvaiheeseen



Seurannat ja vipu-mobiili

- Älä ota paineita vaikkei olisikaan älypuhelinta tai motivaatiota käyttää sitä
- Valtuuta joku toinen käyttämään vipu-mobiilia puolestasi ja tee se ajoissa
- Satelliittiseuranta ei tarkoita automaattisesti sitä että puhelin piippailee koko kesän ajan. Jos asiat kunnossa ja hyvin hoidettu, ei välttämättä muista koko systeemin muuttuneenkaan.
- Mikäli vipu-mobiili kuitenkin piippaa, reagoi itse tai pyydä valtuutettua käyttäjää reagoimaan mahdollisimman pian, muutoin asia voi jäädä -> seuraamus
- Jos olet epävarma, ota kuvia. Kuvat otettava vipu-mobiililla, ei omalla kameralla





Kiitos!