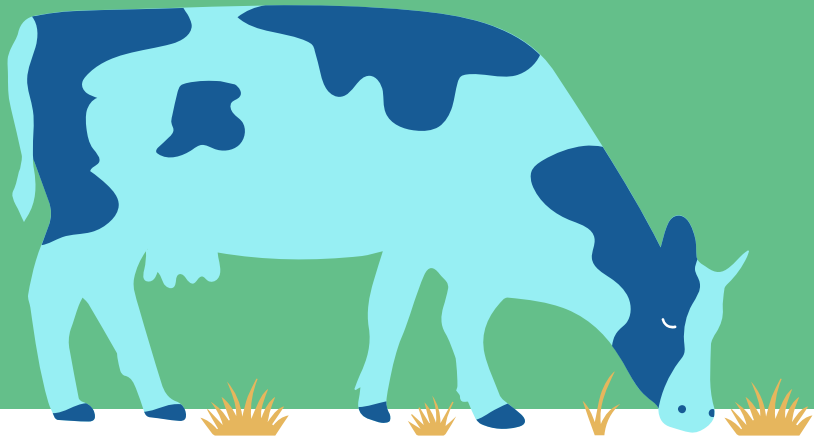


# Pirkanmaan viljelijätukikoulutus 14.12.2023



**maaseutu.fi** / Pirkanmaa



# Päivän ohjelma

**Klo 10–12**     **Alkusanat**

**Syysilmoitus ja ympäristökorvauksen toimenpiteet**

Sastamalan maaseutupalvelut

**Ajankohtaista pinta-alatuissa**

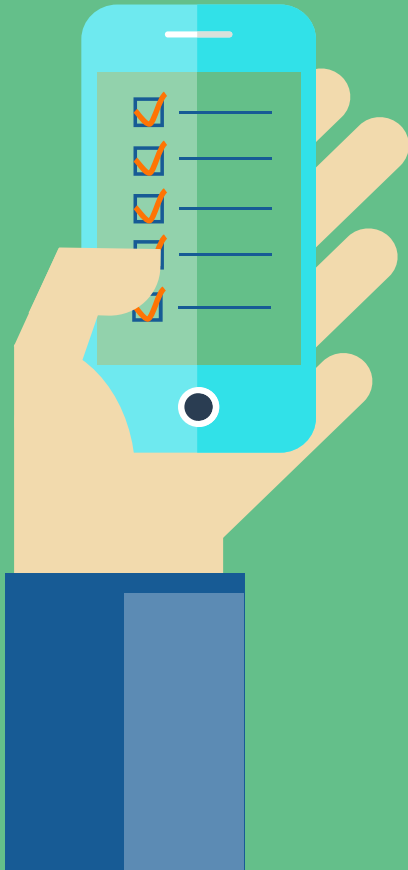
Pirkanmaan ELY-keskus

**Klo 12–13**     **Lounastauko**

**Klo 13–15**     **Tukihakukoulutus, Eläintuet**

Pirkanmaan ELY-keskus





# Syysilmoituskoulutus 2023

**Markku Kuusniemi & Perttu Nääppä**  
Sastamalan maaseutupalvelut, 14.12.2023

**SASTAMALA**  
sopivasti sykettä

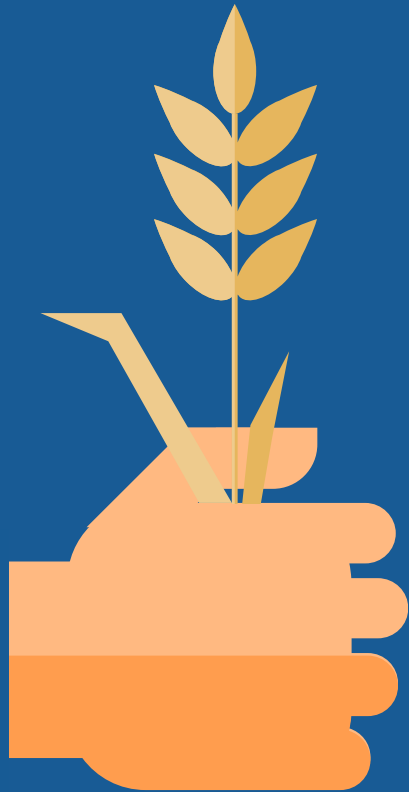


# Esityksen sisältö

- Uutta syysilmoituksesta
- Talviaikainen kasvipeite
- Miten ilmoitan kasvipeitteisyyden Vipussa?
- Talviaikainen kasvipeite syysilmoituksen Vipuneuvojassa
- Ympäristösitoumuksen lohkokohtaiset toimenpiteet:
  - Kiertotalouden edistäminen
  - Valumavesien hallinta
  - Lintupellot
  - Käytetyt kasvinsuojeluaineet

# Uutta syysilmoituksessa

- Vuoden 2023 syysilmoitus tehdään Vipupalvelussa 8.1.–1.2.2024.
- Syysilmoituksella ilmoitettavat toimenpiteet on haettu peltotukien haussa.
  - Tarkentavat tiedot ilmoitetaan syysilmoituksella.
- Syysilmoituksella alat piirretään kartalle.
  - Ilmoitus kuten peltotukihaussa peruslohkolle tai kasvulohkolle.
- Syysilmoitus on vuodesta 2023 alkaen pakollinen lähes kaikille tiloille.
  - Ehdollisuuden vähimmäismaanpeitteen vaatimus koskee kaikkia tiloja, joilla on peltoa tai pysyvien kasvien alaa: 33% tästä alasta on jätettävä kasvipeitteiseksi.



**Ehdollisuuden vähimmäismaanpeite  
ja ekojärjestelmätuen  
talviaikainen kasvipeite**

**= Talviaikainen kasvipeite**

## Ehdollisuus

- Säilytä vähintään 33 % tukihakuvuonna hallinnassasi olevan **pellon ja pysyvien kasvien** alasta kasvipeitteisenä syksystä seuraavaan kevääseen.
  - Aito kasvipeite, sänki, kevennetty muokkaus, kasvijäte
- Ehdollisuuden maanpeite vaatimus säilytä 31.10.–15.3.
- Pysyvää nurmea ei huomioida ehdollisuuden kasvipeitteisyydessä.

## Ekojärjestelmätuki

- Voit saada tukea 50 euroa/ha kasvipeitteisestä alasta, jonka pinta-ala on vähintään 0,05 hehtaaria.
  - Aito kasvipeite, sänki
- Säilytä 31.10.–15.4. pellon ja pysyvien kasvien ala
- Säilytä 31.10.–**1.5.** pysyvän nurmen ala
  - Jos haet osalle tilasi pysyvistä nurmista talviaikaisen kasvipeitteisyyden tukea, säilytä myös muu tilasi pysyvän nurmen ala muokkaamattomana 31.10. – 15.4.

## Ehdollisuus

## Ekojärjestelmä

### Aito kasvipeite

- viljat, tattari, kvinoa, öljykasvit, kuitukasvit, palkokasvit ja siemenmausteet sekä näiden seoskasvustot
- syyskylvöiset viljat, syyskylvöiset öljykasvit sekä muut syyskylvöiset kasvit
- nurmikasvit ja ruokohelppi (**ei pysyvä nurmi**)
- luonnonhoitonurmet ja viherlannoitusnurmet
- kumina
- mansikka
- pysyvät puutarhakasvit, joiden riviväleissä on kasvusto
- kerääjäkasvit ja välikasvit
- maanparannus- ja saneerauskasvit
- monimuotoisuuskasvit
- viherkesannot
- **suojavyöhykkeet ja turvepeltojen nurmet**

- viljat, tattari, kvinoa, öljykasvit, kuitukasvit, palkokasvit ja siemenmausteet sekä näiden seoskasvustot
- syyskylvöiset viljat, syyskylvöiset öljykasvit sekä muut syyskylvöiset kasvit
- nurmikasvit ja ruokohelppi (**ei luonnonlaitumet ja hakamaat**)
- luonnonhoitonurmet ja viherlannoitusnurmet
- kumina
- mansikka
- pysyvät puutarhakasvit, joiden riviväleissä on kasvusto
- kerääjäkasvit ja välikasvit
- maanparannus- ja saneerauskasvit
- monimuotoisuuskasvit
- Viherkesannot



## Ehdollisuus

## Ekojärjestelmätuki

### Sänki

- Viljat, tattari, kvinoa, öljykasvit, kuitukasvit, palkokasvit (mm. herne, h-papu) ja siemenmausteet sekä näiden seoskasvustot.
  - Sekä kemiallisesti tuhottu sänki.
- Kemiallisesti tuhottu nurmikasvien sänki.

- Viljat, tattari, kvinoa, öljykasvit, kuitukasvit, palkokasvit ja siemenmausteet sekä näiden seoskasvustot.
  - Sekä kemiallisesti tuhottu sänki.
- Kemiallisesti tuhottu nurmikasvien sänki.

## Ehdollisuus

## Ekojärjestelmätuki

### Kevennetty muokkaus

Jos muokkaus tehdään kultivaattorilla, lautasäkeellä, joustopiikkiäkeellä, lapiorullaäkeellä tai rullailmastimella kerran ajaen.

- viljat, tattari, kvinoa, öljykasvit, kuitukasvit, palkokasvit ja siemenmausteet sekä näiden seoskasvustot
- nurmikasvit

- Ei tukea

## Ehdollisuus

## Ekojärjestelmätuki

### Kasvijäte

- kaalikasvit
- salaattit ja salaattisikurit
- kurkkukasvit
- hernekasvit (esim. lupiini)
- sokerimaissi
- sokerijuurikas
- juurekset (porkkanaa lukuun ottamatta)
- piparjuuri
- maa-artisokka

- Ei tukea

# Ehdollisuus ja ekojärjestelmätuki

## Kasvit, jotka eivät täytä vaatimusta

- perunat
- porkkana
- sipulit
- sänkikesanto
- avokesanto
- kasvimaa
- pienet vierekkäiset alat
- pinaatti, lamopinaatti, lehtiselleri, retiisi, salaattifenkoli, tilli, persilja, lehtimangoldi, latva-artisokka, parsa, raparperi, muut vihannekset, koristekasvit, alle 5 v., yrttikasvit alle 5 v., muut rehukasvit, tupakka, energiapuu, koristepaju punontatarkoitukseen, alle 5 v.

## Ehdollisuus

## Ekojärjestelmätuki

### Pysyvä nurmi

- Jos ala on pysyvää nurmea peltotukien haussa ilmoitettujen tietojen perusteella, se on sitä myös syysilmoituksella.  
→ Ala ei kelpaa ehdollisuuden vähimmäismaanpeitteeseen.

- Jos muokkaat pysyvän nurmen ennen 31.10. ja kylvät alalle nurmikasvin, ala on edelleen pysyvää nurmea.
- Jos muokkaat pysyvän nurmen ennen 31.10. ja ala jää kasvipeitteettömäksi tai kylvät alalle muun kuin nurmikasvin  
→ alaa ei lueta pysyväksi nurmeksi ekojärjestelmätuen talviaikaisessa kasvipeitteisyydessä, eikä sitä koske pysyvän nurmen säilytysaika.
  - Jos kylvät tällaiselle alalle syyskylvöisen kasvin, voit saada ekojärjestelmätukea talviaikaisesta kasvipeitteisyydestä säilyttäessäsi sen muokkaamattomana 31.10.2023–15.4.2024.

## Ekojärjestelmätuki, talviaikainen kasvipeite 1/2

- Ehdollisuuden talviaikaisen vähimmäismaanpeitteen vaatimusta täyttävälle alalle voidaan maksaa tukea ekojärjestelmätuen talviaikainen kasvipeitteisyys -toimenpiteessä silloin, jos ala on kasvipeitteistä tai sängellä.
  - Tukea vähennetään 20 prosenttia, jos et noudata ehdollisuuden vähimmäismaanpeitteen vaatimusta.
- Jos olet hakenut talviaikaisen kasvipeitteisyyden tukea jollekin tilasi pysyvän nurmen alalle ja vähennät muuta tilasi pysyvän nurmen alaa talviaikaisen kasvipeitteisyyden sitomusaikana 31.10.-15.4., tukea vähennetään 20 prosenttia.

# Ekojärjestelmätuki, talviaikainen kasvipeite 2/2

- Talviaikaisen kasvipeitteisyyden tukea ei makseta seuraaville aloille:
  - Vuoden 2022 jälkeen muusta käytöstä maatalousmaaksi otettu ala.
  - Natura-alueiden pysyvän nurmen ala.
  - Pysyvän nurmen ala silloin, jos ennallistamismenettely olisi käytössä.
  - Ympäristösitoumuksen suojavyöhykkeet -toimenpiteen ala.
  - Ympäristösitoumuksen turvepeltojen nurmet -toimenpiteen ala.
  - Maatalousluonnon monimuotoisuus ja -maisema ympäristösopimuksen ala.
- Lohkot, jotka ei tuenhakijan hallinnassa (hallinnollinen tarkastus).
- Lohkot, jotka ilmoitettu kasvikoodilla 9999 Tuen peruminen.
- Valvonnassa (maataloustoiminta ei täyty) tai satelliittiseurannassa (punainen lohko) hylätty ala.

# Toimenpidelohkojen ryhmätallennus

- Kun välilehdelle siirrytään ensimmäisen kerran, Vipu ehdottaa:

### Toimenpidelohkojen ryhmätallennus

**i** Voit tallentaa tietoja usealle lohkolle samalla kertaa valitsemalla Siirry ryhmätallennukseen. ×

Älä näytä tätä huomautusta uudelleen

Pakollinen kenttä \* Peruuta Siirry ryhmätallennukseen



### Toimenpidelohkojen ryhmätallennus

Kasvipeitteisyyslaji \*  
-- Valitse --

Valitse peruslohkot

<input type="checkbox"/>	Peruslohko tunnus ◊	Nimi ◊	Pinta-ala (ha) ◊
<input type="checkbox"/>	0050084433	Eskonvainio	5,86
<input type="checkbox"/>	0050084938	Jokipelto	0,84
<input type="checkbox"/>	0050293890	Rantapala 1	0,57
<input type="checkbox"/>	0050293991	Rantapala 2	0,46
<input type="checkbox"/>	0050294496	Hildan tupa	1,02

Muodosta valituille toimenpidelohkot

Peruslohkot, joille on määritely toimenpidelohkot

Peruslohkon tunnus ◊	Nimi ◊	Kasvipeitteisyyslaji ◊	Pinta-ala (ha) ◊	Toiminto ◊
Ei rivejä				

Pakollinen kenttä \* Peruuta Lisää toimenpide



# Talviaikainen kasvipeite -välilehti

- Peruslohkolistaan tuodaan kaikki tuenhakijan peltotukien haussa ilmoittamat lohkot, jotka ovat maankäyttölajilta peltoa.

Talviaikainen kasvipeite

Viponeuvoja Lähetys

Peruslohkolista 123 45678 01 Esimerkki1 10,00 ha [Avaa kartta](#)

Tunnus	Nimi	Ala (ha)
123 45678 01	Esimerkki1	10,00
123 45678 02	Esimerkki2	1,00
123 45678 03	Esimerkki2	10,00
123 45678 04	Esimerkki nimi	1,00
123 45678 05	Esimerkki nimi	10,00
123 45678 06	Esimerkki nimi	1,00
123 45678 07	Esimerkki nimi	10,00
123 45678 08	Esimerkki nimi	1,00
123 45678 09	Esimerkki nimi	10,00
123 45678 10	Esimerkki nimi	1,00
123 45678 11	Esimerkki nimi	10,00
123 45678 12	Esimerkki nimi	1,00

Toimenpidelohkojen ryhmitöiminto

- Valitse -

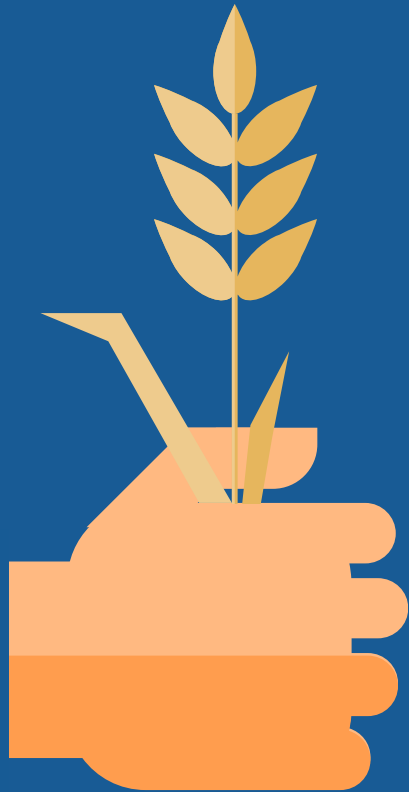
Pyssyvä nummi 0,00 ha Pyssyvä Natura-nummi Ei

Toimenpidelohkot [Yhteenveto](#)

[Lisää uusi toimenpidelohko](#)

**Toimenpidelohko T1 10,00 ha**

Kasvipeiteissyläji	Ehdollisuuteen kelpaava pinta-ala	Eköjärjestelmätukeen kelpaava pinta-ala
Alto kasvipeite	10,00 ha	10,00 ha



# Miten ilmoitan kasvipeitteisyyden Vipussa?

# Aito kasvipeite peltoalalla – miten ilmoitan?

- **Säilytän alan kasvipeitteisenä 31.10.2023 – 15.4.2024.**
  - Ilmoita kasvipeitteisyyslajiksi: Aito kasvipeite.
- **Olen kylvänyt syyskasvin ja säilytän alan kasvipeitteisenä 31.10.2023 – 15.4.2024.**
  - Ilmoita kasvipeitteisyyslajiksi: Aito kasvipeite.
  - Rastita: Kylvetty syyskasvilla.
  - Ilmoita kasviryhmä: Syyskylvöinen vilja, Syyskylvöinen öljykasvi, Nurmikasvi, Muu syyskylvöinen kasvi.
- **Säilytän alan kasvipeitteisenä 31.10.2023 – 15.3.2024, mutta en 15.4. asti**
  - Ilmoita kasvipeitteisyyslajiksi: Aito kasvipeite.
  - Rastita: En hae tukea ekojärjestelmätuen talviaikainen kasvipeite –toimenpiteestä.

Toimenpidelohko - 123 45678 03 Peräpelto 3,00 ha

Kasvipeitteisyyslaji \*

Aito kasvipeite ▼

Kylvetty syyskasvilla

Kasviryhmä \*

Syysvilja ▼

En hae tukea Ekojärjestelmätuen talviaikainen kasvipeite -toimenpiteestä

Pakollinen kenttä \*

Peruuta Tallenna

# Aito kasvipeite pysyvällä nurmella – miten ilmoitan?

- **Säilytän alan kasvipeitteisenä 31.10.2023 – 1.5.2024.**
  - Ilmoita kasvipeitteisyyslajiksi: Aito kasvipeite
- **Säilytän alan kasvipeitteisenä 31.10.2023 – 15.4.2024.**
  - Ilmoita kasvipeitteisyyslajiksi: Aito kasvipeite
  - Rastita: En hae tukea ekojärjestelmätuen talviaikainen kasvipeite –toimenpiteestä.
- **Olen kylvänyt syyskasvin (*Syyskylvöinen vilja, Syyskylvöinen öljykasvi, Muu syyskylvöinen kasvi*) ja säilytän alan kasvipeitteisenä 31.10.2023 – 15.4.2024.**
  - Ilmoita kasvipeitteisyyslajiksi: Aito kasvipeite
  - Rastita: Kylvetty syyskasvilla ja ilmoita kasviryhmä.
- **Olen kylvänyt syyskasvin (*Nurmikasvi*) ja säilytän alan kasvipeitteisenä 31.10.2023 – 1.5.2024.**
  - Ilmoita kasvipeitteisyyslajiksi: Aito kasvipeite
  - Rastita: Kylvetty syyskasvilla ja ilmoita kasviryhmä *Nurmikasvi*.

Toimenpidelohko - 123 45678 03 Peräpelto 3,00 ha

Kasvipeitteisyyslaji \*

Aito kasvipeite

Kylvetty syyskasvilla

Kasviryhmä \*

Syysvilja

En hae tukea Ekojärjestelmätuen talviaikainen kasvipeite -toimenpiteestä

Pakollinen kenttä \*

Peruuta Tallenna

# Sänki peltoalalla – miten ilmoitan?

- Säilytän alan sängellä **31.10.2023 – 15.4.2024**.
  - Ilmoita kasvipeitteisyyslajiksi: Sänki
- Säilytän alan sängellä **31.10.2023 – 15.3.2024, mutta en 15.4. asti**.
  - Ilmoita kasvipeitteisyyslajiksi: Sänki
  - Rastita: En hae tukea ekojärjestelmätuen talviaikainen kasvipeite -toimenpiteestä.

Toimenpidelohko - 123 45678 03 Peräpelto 3,00 ha

Kasvipeitteisyyslaji \*

Sänki ▼

En hae tukea Ekojärjestelmätuen talviaikainen kasvipeite -toimenpiteestä

Pakollinen kenttä \*

Peruuta Tallenna

# Sänki pysyvän nurmen alalla – miten ilmoitan?

- Säilytän alan sängellä 31.10.2023 – 1.5.2024.
  - Ilmoita kasvipeitteisyyslajiksi: Sänki
- Säilytän alan sängellä 31.10.2023 – 15.4.2024.
  - Ilmoita kasvipeitteisyyslajiksi: Sänki
  - Rastita: En hae tukea ekojärjestelmätuen talviaikainen kasvipeite -toimenpiteestä.

Toimenpidelohko - 123 45678 03 Peräpelto 3,00 ha

Kasvipeitteisyyslaji \*

Sänki ▼

En hae tukea Ekojärjestelmätuen talviaikainen kasvipeite -toimenpiteestä

Pakollinen kenttä \*

Peruuta Tallenna

# Kevennetty muokkaus peltoalalla – Miten ilmoitan?

- Olen kevytmuokannut alan syksyllä tai kevytmuokkaan sen keväällä 15.3.2024 tai aiemmin.
  - Ilmoita kasvipeitteisyyslajiksi: Kevennetty muokkaus.

Toimenpidelohko - 123 45678 03 Peräpelto 3,00 ha

Kasvipeitteisyyslaji \*

Kevennetty muokkaus ▼

Muokattu 30.10. jälkeen

Pakollinen kenttä \*

Peruuta Tallenna

# Kevennetty muokkaus pysyvän nurmen alalla – Miten ilmoitan?

- Olen kevytmuokannut alan viimeistään **30.10.2023**.
  - Ilmoita kasvipeitteisyyslajiksi: Kevennetty muokkaus
- Aion kevytmuokata pysyvää nurmea **31.10.2023 – 15.4.2024** välisenä aikana.
  - Ilmoita kasvipeitteisyyslajiksi: Kevennetty muokkaus
  - Rastita: Muokattu 30.10. jälkeen.
  - Jos sinulla on pysyvää nurmea, jonka säilytät kasvipeitteisenä **31.10.2023-1.5.2024**, rastita tallentaessasi sellaisten toimenpidelohkojen tietoja: En hae tukea ekojärjestelmätuen talviaikainen kasvipeite –toimenpiteestä.
    - Jos haet tukea jollekin tilasi pysyvän nurmen alalle, tukea vähennetään 20 %.

Toimenpidelohko - 123 45678 03 Peräpelto 3,00 ha

Kasvipeitteisyyslaji \*

Kevennetty muokkaus ▼

Muokattu 30.10. jälkeen

Pakollinen kenttä \*

Peruuta Tallenna



# Kasvijäte peltoalalla – miten ilmoitan?

- **Ala on muokkaamaton ja kasvijätteen peittämää 31.10.2023 – 15.3.2024.**
  - Ilmoita kasvipeitteisyyslajiksi: Kasvijäte

Toimenpidelohko - 123 45678 03 Peräpelto 3,00 ha

Kasvipeitteisyyslaji \*

Kasvijäte ▼

Pakollinen kenttä \*

Peruuta Tallenna

# Kasvipeitteetön peltoala – miten ilmoitan?

- Olen muokannut alan syksyllä tai muokkaan sen keväällä **15.3.2024** tai aiemmin.
  - Ilmoita kasvipeitteisyyslajiksi: Kasvipeitteetön->
- HUOM. Jos olet ilmoittanut alan peltotukien haussa sänkikesantona, sinun on ilmoitettava ala syysilmoituksessa kasvipeitteettömänä.
  - Jos kylvät sänkikesannolle syyskylvöisen kasvin, voit ilmoittaa alan kasvipeitteisenä.

Toimenpidelohko - 123 45678 03 Peräpelto 3,00 ha

Kasvipeitteisyyslaji \*

Kasvipeitteetön ▼

Muokattu 30.10. jälkeen

Pakollinen kenttä \*

Peruuta Tallenna

# Kasvipeitteetön pysyvän nurmen ala – miten ilmoitan?

- Olen muokannut alan syksyllä viimeistään **30.10.2023** ja se jää kasvipeitteettömäksi.
  - Ilmoita kasvipeitteisyyslajiksi: Kasvipeitteetön
- Aion muokata pysyvää nurmea **31.10.2023 – 15.4.2024** välisenä aikana.
  - Ilmoita kasvipeitteisyyslajiksi: Kasvipeitteetön
  - Rastita: muokattu 30.10. jälkeen.
  - Jos sinulla on pysyvää nurmea, jonka säilytät kasvipeitteisenä **31.10.2023-1.5.2024**, rastita tallentaessasi sellaisten toimenpidelohkojen tietoja: En hae tukea ekojärjestelmätuen talviaikainen kasvipeite – toimenpiteestä.
    - Jos haet tukea jollekin tilasi pysyvän nurmen alalle, tukea vähennetään 20 %.

Toimenpidelohko - 123 45678 03 Peräpelto 3,00 ha

Kasvipeitteisyyslaji \*

Kasvipeitteetön ▼

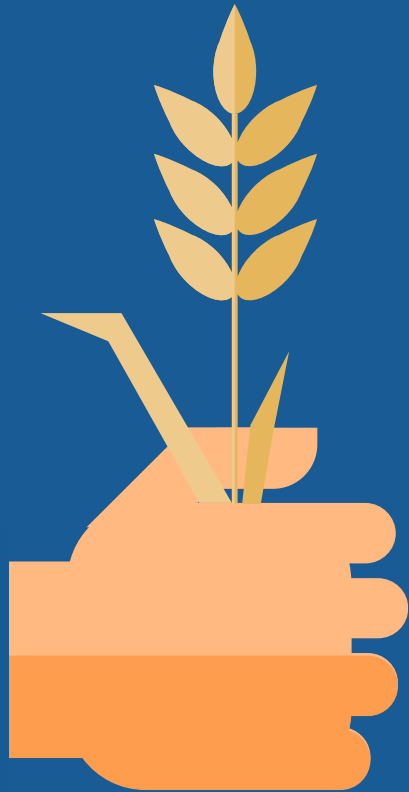
Muokattu 30.10. jälkeen

Pakollinen kenttä \*

Peruuta Tallenna

# Pysyvien puutarhakasvien ala – miten ilmoitan?

- **Riviväleissä on kasvusto ja säilytän alan kasvipeitteisenä 31.10.2023 – 15.4.2024**
  - Ilmoita kasvipeitteisyyslajiksi: Aito kasvipeite
- **Riviväleissä on kasvusto ja säilytän alan kasvipeitteisenä 31.10.2023 – 15.3.2024, mutta en 15.4. asti**
  - Ilmoita kasvipeitteisyyslajiksi: Aito kasvipeite
  - Rastita: En hae tukea ekojärjestelmätuen talviaikainen kasvipeite –toimenpiteestä
- **Riviväleissä ei ole kasvustoa**
  - Ilmoita kasvipeitteisyyslajiksi: Kasvipeitteetön



# Talviaikainen kasvipeite syysilmoituksen Vipunuvojojassa

# Vipu-neuvoja -välilehti

- Vipuneuvoja: Huomautuksia ja laskelmia

Palaa hakemuksen/ilmoituksen valintaan Hae/Ilmoita - Syysilmoitus [Palaa etusivulle](#) ✕

Täyttöohjeet Tulosta yhteenveto Tallenna

Vipuneuvoja Lähetyks

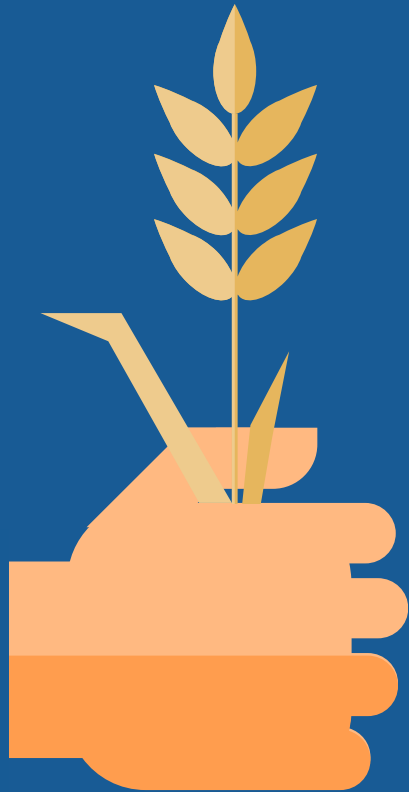
### Vipuneuvojan huomautukset

Kohde	Huomautukset / Tilanne
<a href="#">12345678 - nan</a> <a href="#">12345678 - nan</a>	⊘ Talviaikainen kasvipeitteisyys: Peruslohkolla ei ole yhtään toimenpidelohkoa.

### Laskelmat

#### Ehdollisuuden talviaikainen kasvipeitteisyys

Vähintään 33 % kasvipeitteistä	Toteutuu
Ilmoitettu kasvipeitteinen ala	15 ha
Pellon ja pysyvien kasvien kokonaisala	30 ha
%	50,00



# Esimerkkejä

# Esimerkki 1


	Kesä 2023	Syksy 2023	Kevät 2024
Lohko 1 (5 ha)	Kaura	Sänki	Sänki
Lohko 2 (7 ha)	Ruokaperuna	Kasvipeitteetön	Kasvipeitteetön
Lohko 3 (10 ha)	Vehnä	Syysruis	Syysruis

- Ehdollisuus 
  - Kasvipeitteistä 31.10.2023 – 15.3.2024 lohkot 1 ja 3 = 15 ha
  - Peltoalaa lohkot 1-3 = 22 ha
  - Kasvipeitteistä 15 ha / 22 ha \*100 = 68,18 %
- Ekojärjestelmätuki
  - Kasvipeitteistä 31.10.2023 – 15.4.2024 lohkot 1 ja 3 = 15 ha



## Esimerkki 2

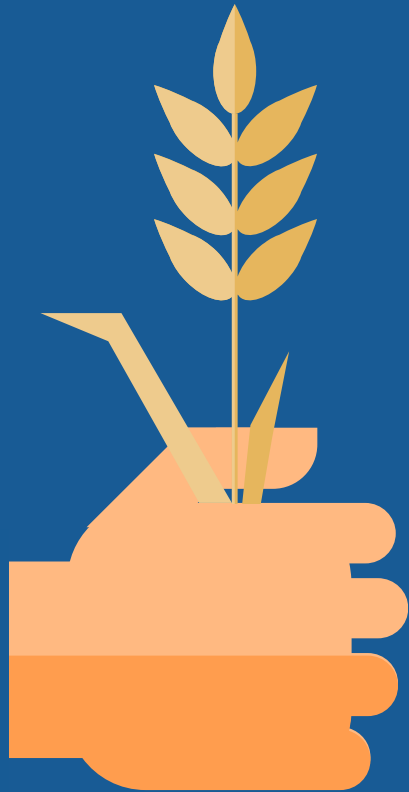
	Kesä 2023	Syksy 2023	Kevät 2024
Lohko 1 (4 ha)	Kaura	Sänki	Muokkaus 10.4.
Lohko 2 (25 ha)	Ruokaperuna	Kasvipeitteetön	Kasvipeitteetön
Lohko 3 (4 ha)	Vehnä	Syysruis	Syysruis

- Ehdollisuus 
  - Kasvipeitteistä 31.10.2023 – 15.3.2024 lohko 1 ja 3 = 8 ha
  - Peltoalaa lohkot 1-3 = 33 ha
  - Kasvipeitteistä 8 ha / 33 ha \* 100 = 24,24 %
- Ekojärjestelmätuki
  - Kasvipeitteistä 31.10.2023 – 15.4.2024 lohko 3 = 4 ha
  - Ekojärjestelmätuen talviaikaisen kasvipeitteisyyden toimenpiteeseen 20 %:n seuraamus, koska ehdollisuuden vaatimus ei täyty

## Esimerkki 3

	Kesä 2023	Syksy 2023	Kevät 2024
Lohko 1 (10 ha)	Pysyvä nurmi	Pysyvä nurmi	Muokkaus 1.4.
Lohko 2 (5 ha)	Pysyvä nurmi	Pysyvä nurmi	Pysyvä nurmi
Lohko 3 (25 ha)	Kaura	Sänki	Ohra 1.6.

- Ehdollisuus 
  - Kasvipeitteistä 31.10.2023 – 15.3.2024 lohko 3 = 25 ha
  - Peltoalaa lohko 3 = 25 ha
  - Kasvipeitteistä 25 ha / 25 ha \* 100 = 100 %
- Ekojärjestelmätuki
  - Kasvipeitteistä peltoalaa 31.10.2023 – 15.4.2024 lohko 3 = 25 ha
  - Kasvipeitteistä pysyvän nurmen alaa 31.10.2023 – 1.5.2024 lohko 2 = 5 ha
    - MUTTA pysyvän nurmen lohko 1 ei kasvipeitteistä 31.10.2023 – 15.4.2024
  - Jos lohkolle 2, joka on pysyvää nurmea, hakee talviaikaisen kasvipeitteen tukea, ekojärjestelmätuen toimenpiteen tukea vähennetään 20 %



## Ympäristösitoumuksen lohko-kohtaiset toimenpiteet:

- **Kiertotalouden edistäminen**
- **Valumavesien hallinta**
- **Lintupellot**
- **Käytetyt kasvinsuojeluaineet**

# Kiertotalouden edistäminen

# Kiertotalouden edistäminen -välilehti

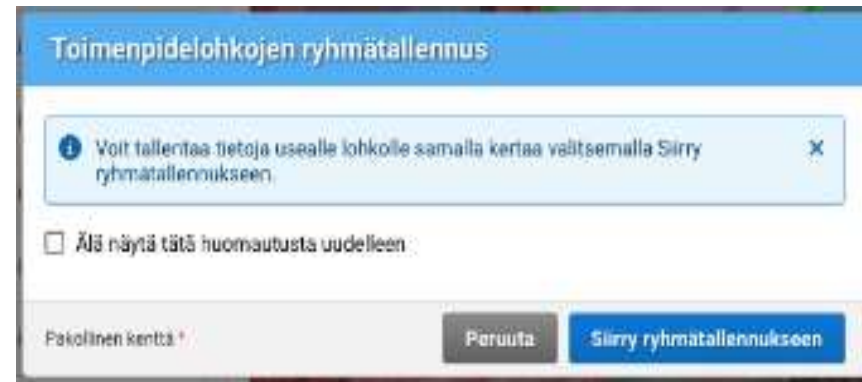
- Kiertotalouden edistäminen -välilehti näkyy hakijoille, jotka ovat valinneet kiertotalouden edistäminen -toimenpiteen peltotukien haussa.
- Peruslohkoja ei ilmoitettu peltotukien haussa, joten syysilmoitukselle tuodaan kaikki peruslohkot.
- Peruslohkoista on rajattu pois aloja, joille ei saa korvausta
- Peruslohkolla voi olla yksi tai useampi toimenpidelohko. Toimenpidelohkojen on täytettävä koko peruslohkon ala. Jos osalla peruslohkoa ei ole toteutettu toimenpidettä, tee alasta oma toimenpidelohko ja ilmoita sille ”Ei toimenpidettä”.
- Jos toimenpidelohkoja on
  - useampi → siirry kartalle piirtämään ala ja täytä tiedot.
  - vain yksi → täytä tiedot suoraan koko peruslohkolle.

# Korvattavan alan rajoitukset

- Korvattavasta alasta on rajattu pois ilmoitusvaiheessa tai laskennasta aloja, joille ei ehtojen mukaan voi saada korvausta tai ei voi levittää lannoitteita
- Kartalta pois rajatut alat ovat (poistettu peruslohkon alasta):
  - Suojavyöhyke
  - Luonnonhoitonurmi
  - Viherlannoitusnurmi
  - Suojakaista (3 m)
  - Laskentaa varten pois rajataan:
    - Ilmoitettu "Tuen peruminen"- ala
    - Ilmoitettu tai todettu "Viljelemätön"- ala .
  - Lohkot, joilla ei ole todettu maataloustoimintaa.
  - Satelliittiseurannan punaiset lohkot
  - Kaltevat alat (yli 15 %), joille on levitetty nestemäisiä aineita.

# Kiertotalouden edistäminen: toimenpidelohkojen ryhmätallennus

- Ensimmäisenä avautuu tämä ikkuna.
- Toimenpidelohkojen ryhmätallennus on mahdollinen lohkoille, joilla vain yksi toimenpidelohko (koko peruslohko).



# Ryhmätallennus

- Valitse ryhmätallennuksessa levitettävän aineen tiedot samalla tavalla kuin yksittäiselle toimenpidelohkolle.
- Rastita kaikki saman levityskerran peruslohkot.
- Voit muokata yksittäisen lohkon tietoja myöhemmin ko. toimenpidelohkon tiedoista.

Toimenpidelohkojen ryhmätallennus

Levitettävä aine \*

Kiinteät aineet - levitysmäärä vähintään 10 m<sup>3</sup>/ha

Nestemäiset aineet - levitysmäärä vähintään 15 m<sup>3</sup>/ha

Kiinteät aineet, joiden fosforipitoisuus on vähintään 3kg/m<sup>3</sup> - levitysmäärä vähintään 5 m<sup>3</sup>/ha

Nestemäiset aineet, joiden fosforipitoisuus on vähintään 3kg/m<sup>3</sup> - levitysmäärä vähintään 5 m<sup>3</sup>/ha

+ Uusi levityskerta

Lanta- tai lannoitelaji	Levitysmäärä	Levityspäivämäärä	Toiminto
Nauta, kuivalanta	15,0	1.10.2023	
Levitysmäärät yhteensä	15,0		

Valitse peruslohkot

<input type="checkbox"/>	Peruslohkon tunnus	Peruslohkon nimi	Pinta-ala (ha)
<input checked="" type="checkbox"/>	010 00964 21	Loukaskonto	0,48
<input checked="" type="checkbox"/>	010 03623 61	Kotopala	0,45
<input type="checkbox"/>	010 03624 62	Kotopala	0,14
<input checked="" type="checkbox"/>	010 03625 63	Riihi	0,68
<input type="checkbox"/>	010 10096 35	Nevanperä 2	1,14
<input type="checkbox"/>	010 10522 73	Nevanperä 1	3,38

Muodosta valituilla toimenpidelohkoilla

Pakollinen kenttä: \*

Peruuta Tallenna



# Yksittäisen toimenpidelohkon tallennus

- Kaikki korvauskelpoiset peruslohkot listattu Toimenpidelohkot-välilehdelle.
- Voit täyttää toimenpiteen tiedot valitsemalla yksittäisen peruslohkon.

Kerätalouden edistämisen

Peruslohkolista

Tunnus	Nimi	Ala (ha)
123 45678 01	Esimerkki1	10,00
123 45678 02	Esimerkki2	1,00
123 45678 03	Esimerkki2	10,00
123 45678 04	Esimerkki nimi	1,00
123 45678 05	Esimerkki nimi	10,00
123 45678 06	Esimerkki nimi	1,00
123 45678 07	Esimerkki nimi	10,00
123 45678 08	Esimerkki nimi	1,00
123 45678 09	Esimerkki nimi	10,00
123 45678 10	Esimerkki nimi	1,00
123 45678 11	Esimerkki nimi	10,00
123 45678 12	Esimerkki nimi	1,00

123 45678 01 Esimerkki1 10,00 ha

Aras kartta

Toimenpidelohkojen ryhmitoiminta

Pytyvä nurmi 0,00 ha

Pytyvä Natura-nurmi E

Yhteiskäyttö E

Toimenpidelohkot

Lisää uusi toimenpidelohko

Toimenpidelohko K1 10,00 ha

Pöytä toimenpidelohko

Muokkaa toimenpidelohko

# Kiertotalouden edistäminen: ilmoitettavat tiedot

- Valitse levitettävä aine.
- Tallenna aineelle levityskerran tiedot.
- Et voi tallentaa tietoa, jos "Levitysmäärä yhteensä" on alle minimimäärän (15 m<sup>3</sup>, 10 m<sup>3</sup> tai 5 m<sup>3</sup> aineesta riippuen)
- Voit tallentaa levitysjajan lannoitteille 1.4.-31.10. ja lannalle 1.4.-30.11.

Toimenpidelohko K1 - 010 10096 35 Nevanperä 2 1,14 ha

Levitettävä aine \*

- Kiinteät aineet - levitysmäärä vähintään 10 m<sup>3</sup>/ha
- Nestemäiset aineet - levitysmäärä vähintään 15 m<sup>3</sup>/ha
- Kiinteät aineet, joiden fosforipitoisuus on vähintään 3kg/m<sup>3</sup> - levitysmäärä vähintään 5 m<sup>3</sup>/ha
- Nestemäiset aineet, joiden fosforipitoisuus on vähintään 3kg/m<sup>3</sup> - levitysmäärä vähintään 5 m<sup>3</sup>/ha

+ Uusi levityskerta

Lanta- tai lannoitelaji	Levitysmäärä	Levityspäivämäärä	Toiminto
Lietelanta	15,0	1.10.2023	⋮
Levitysmäärät yhteensä	15,0		

Pakollinen kenttä: \*

Peruuta

Tallenna

# Liitteet ja lisätiedot -välilehti 1/2

- Ilmoita tilatunnus tai muut tiedot tiloista, jotka ovat luovuttaneet lantaa, jota ilmoitat tässä toimenpiteessä.
- Ilmoita lisätiedoissa, jos olet käyttänyt oman biokaasulaitoksen kautta kierrätettyä lannoitetta.

### Lantaa tai lannoitteita luovuttaneiden tilojen lisätietojen ilmoittaminen

Hae tilatunnuksella Löydetty tilatunnuksella

Lantaa luovuttaneet tilat

Tilatunnus	Nimi	Toiminto
Ei rivejä		

**!** Jos luovuttajalla ei ole tilatunnusta, tai maatilan ensisijaista viljelijää ei löydy, ilmoita tiedot Lisätiedoissa.

Lisätiedot

0/4000

# Liitteet ja lisätiedot -välilehti 2/2

- Liitä mukaan tarvittaessa
  - liite 469L (ilmoitus lannoitteen vastaanottamisesta) tai vastaavat tiedot
  - ravinneanalyysi.

### Lisää liitteitä

Liitetiedosto	Lisätyt liitteet
<div><span>✓</span> Liitteen lisääminen onnistui <span>✕</span></div>	<div><span>📄</span> name-of.pdf <span>✕ Poista</span></div>

Voit palauttaa liitetiedostot tämän lomakkeen avulla  
lorem ipsum dolor sit amet.

Ei valittua tiedostoa

Vain PDF-tiedostoja. Maksimikoko 5MB.

Pakollinen kenttä \*

# Yhteenveto-välilehti

- Välilehdellä näkyy
  - ilmoittamiesi lannan ja lannoitteiden yhteismäärä.
  - toimenpidelohkojen ala peruslohkoittain.

Toimenpidelohkojen ryhmätoiminto

Pysyvä rumi 0,00 ha Pysyvä Natura-rumi Ei Yhteiskäyttöä Ei

- Valitse -

Toimenpidelohkot Liitteet ja lisätiedot Yhteenveto

Ilmoitettujen lanta ja lannoitteiden kokonaismäärät lajeittain

Lientelanta	60 m3
Perunansoluneste	100 m3

Peruslohkotunnus	Peruslohko nimi	Peruslohkon pinta-ala (ha)	Toimenpidelohkojen pinta-ala (ha)
123 456 78 01	Esimerkki nimi	10,00	8,00
123 456 78 01	Esimerkki nimi	10,00	10,00

# Vipuneuvoja

- Huomautukset ovat joko lähetyksen estäviä tai sallivia
- Liitteiden puute ei estä ilmoituksen lähetystä, mutta korvausta ei makseta, jos et ole palauttanut liitteitä.

Talviaikainen kasvipeite    Kiertotalouden edistäminen    **Vipuneuvoja**    Lähetys

Vipuneuvojan huomautukset

Kohde	Huomautukset / tilanne
<a href="#">0100096219 - Vähämaanperä</a> <a href="#">0100096421 - Loukaskonto</a>	🔴 Kiertotalouden edistäminen: Yhteenlaskettu levitysmäärä on liian pieni. Lisää levityskerrat Muokkaa toimenpidelohkoa painikkeen kautta.
<a href="#">Kiertotalouden edistäminen</a>	⚠️ Kiertotalouden edistäminen: Olet ilmoittanut toimenpiteeseen kiinteää ainetta tai fosforipitoista kiinteää ainetta. Liitä ilmoitukseen ravinneanalyysi ja luovutus sopimus tai palauta kopiot kunnan maaseutuelinkeinoveranomaiselle.
<a href="#">Kiertotalouden edistäminen</a>	⚠️ Kiertotalouden edistäminen: Olet ilmoittanut toimenpiteeseen fosforipitoista nestemäistä ainetta. Liitä ilmoitukseen ravinneanalyysi tai palauta kopiot kunnan maaseutuelinkeinoveranomaiselle.

# Valumavesien hallinta

# Valumavesien hallinta syysilmoituksella

- Toimenpiteen välilehti tulee näkyviin hakijoille, jotka ovat valinneet valumavesien hallinta- toimenpiteen peltotukien haussa.
- Peltotukien haussa keväällä ilmoitettiin, millä loholla toimenpidettä toteutetaan.
- Syysilmoituksella ala ilmoitetaan toimenpidelohkoksi
  - Ilmoitetaan valumavesien hallinta -toimenpiteestä
    - Säättösalaojitus
    - Altakastelu
    - Kuivatusvesien kierrätys
- Toimenpidealojen ilmoittaminen mahdollisesti peltotukien haussa vuonna 2024.



# Valumavesien hallinta: Toimenpidelohkon ilmoittaminen

- Peruslohkolla voi olla yksi tai useampi toimenpidelohko
  - Jos useampi → Siirry kartalle piirtämään ala.
  - Jos vain yksi → Täytä tiedot suoraan koko peruslohkolle.
- Laskentaa varten pois rajataan:
  - Ilmoitettu ”Tuen peruminen”-ala
  - Ilmoitettu tai todettu ”Viljelemätön”-ala
  - Lohkot, joilla ei ole todettu maataloustoimintaa
  - Satelliittiseurannan punaiset lohkot

# Valumavesien hallinta: ilmoitettavat tiedot

- Toimenpidelohkot-välilehti
- Valitse toimenpidelohkolle käsittelymenetelmä ja hakuperuste.
- Ei ryhmätallennusmahdollisuutta
- Ei liitteitä

Toimenpidelohko - 123 45678 03 Peräpelto 3,00 ha

Käsittelymenetelmä \*

Säätösalaajitus

Altakastelu

Kuivatusvesien kierrätys

Toimenpiteen hakuperuste \*

Kauden 2015 - 2022 aikana toimenpiteeseen kuulunut ala

Turvema

Hapan sulfaattimaa

Valitse vähintään yksi hakuperuste. X

Pakollinen kenttä \*

Peruuta Tallenna

---

Toimenpidelohko - 123 45678 03 Peräpelto 3,00 ha

Käsittelymenetelmä \*

Säätösalaajitus

Altakastelu

Kuivatusvesien kierrätys

Toimenpiteen hakuperuste \*

Kauden 2015 - 2022 aikana toimenpiteeseen kuulunut ala

Turvema

Hapan sulfaattimaa

Valitse vähintään yksi hakuperuste. X

Pakollinen kenttä \*

Peruuta Tallenna

# Valumavesien hallinta: yhteenveto

- Yhteenveto-välilehdellä näkyvät käsittelymenetelmittäin ilmoitetut tiedot.

Käsitelymenetelmä	Taimenpidätöksen pinta-ala (ha)	Taimenpidöksen (kpl)	
384544/kuiva	10,00	3	
Peruslajin taimet	Peruslajin väri	Taimenpidon hakuajankohta	Taimenpidöksen pinta-ala (ha)
123456789	Isokelkä	Kaudon 2015 - 2022 aikana taimenpidöksen kaudut alit	4,00
123456789	Vesälu	Tuennat	3,00
Aittavetä	10,00	1	
Peruslajin taimet	Peruslajin väri	Taimenpidon hakuajankohta	Taimenpidöksen pinta-ala (ha)
123456789	Peltäku	Kaudon 2015 - 2022 aikana taimenpidöksen kaudut alit Happi-sulfattisuus	10,00
Käsitelävien kertymä	10,00	2	
384544/kuiva	10,00	3	
Peruslajin taimet	Peruslajin väri	Taimenpidon hakuajankohta	Taimenpidöksen pinta-ala (ha)
123456789	Isokelkä	Kaudon 2015 - 2022 aikana taimenpidöksen kaudut alit	4,00
123456789	Vesälu	Tuennat	3,00
123456789	Peltäku	Kaudon 2015 - 2022 aikana taimenpidöksen kaudut alit Happi-sulfattisuus	3,00

# Lintupellot

## Lintupellot syysilmoituksella

- Toimenpiteen välilehti tulee näkyviin hakijoille, jotka ovat valinneet lintupellot-toimenpiteen peltotukien haussa.
- Peltotukien haussa ilmoitettiin, millä peruslohkoilla toimenpidettä toteutetaan.
- Ilmoita syysilmoituksella peruslohkon lintupeltoalat toimenpidelohkoiksi.
  - Liitä ilmoitukseen Vipu-mobiililla otetut kuvat lintujen aiheuttamista vahingoista lohkolta tai muusta lintujen peltoalueen käytöstä.
    - Tai muita kuvia tai liitteitä, jos Vipu-mobiililla otettuja kuvia ei ole.
  - Et voi liittää Vipu-mobiilin kuvia suoraan syysilmoitukseen
    - Ota kuvakaappaus Vipu-mobiilista liitteeksi.

# Lintupeltojen toimenpidelohkot

- Peruslohkolla voi olla yksi tai useampi toimenpidelohko
  - Jos useampi → Siirry kartalle piirtämään ala.
  - Jos vain yksi → Täytä tiedot suoraan koko peruslohkolle.
- Laskentaa varten pois rajataan:
  - Ilmoitettu "Tuen peruminen"-ala
  - Ilmoitettu tai todettu "Viljelemätön"-ala
  - Lohkot, joilla ei ole todettu maataloustoimintaa
  - Satelliittiseurannan punaiset lohkot.

# Lintupellot: ilmoitettavat tiedot

- Toimenpidelohko-välilehti
- Ilmoita
  - Tuhoutunut kasvi
  - Oletko saanut muuta korvausta tuhoista
  - Kuvaus vahingosta.
- Ei ryhmätallennusmahdollisuutta.
- Lisää liitteeksi todiste lintujen tuhoista tai muusta lintujen peltoalueen käytöstä.

Toimenpidelohko - 123 45678 03 Peräpelto 3,00 ha

Tuhoutunut kasvi \*

-- Valitse --

Toimenpidelohkelle on maksettu/maksetaan korvausta rauhoitettujen eläinten aiheuttamista viljelysvahingoista? \*

Ei

Kyllä

*Et voi saada toimenpidelohkelle korvausta lintupellosta, jos samalle alalle on maksettu/maksetaan ELY-keskuksesta haettua korvausta rauhoitettujen eläinten aiheuttamista viljelysvahingoista*

Kuvaus vahingosta \*

Lorem ipsum dolor sit amet, consectetur adipiscing elit. Suspendisse ut nisi non dolor viverra placerat.

0/4000 merkkiä

Pakollinen kenttä \*

Peruuta Tallenna

# Lintupellot: Vipuneuvoja

- Huomautukset ovat joko lähetyksen estäviä tai sallivia
- Liitteiden puute ei estä ilmoituksen lähetystä, mutta korvausta ei makseta, jos et ole palauttanut liitteitä.

Talviaikainen kasvipeite	Lintupellot	Vipuneuvoja	Lähetys
<b>Vipuneuvojan huomautukset</b>			
Kohde	Huomautukset / tilanne		
<a href="#">7540435749 - Vanhala alapelto</a>	⚠ Lintupellot: Lisää kuva tai muu todiste vahingosta toimenpidelohkolla.		



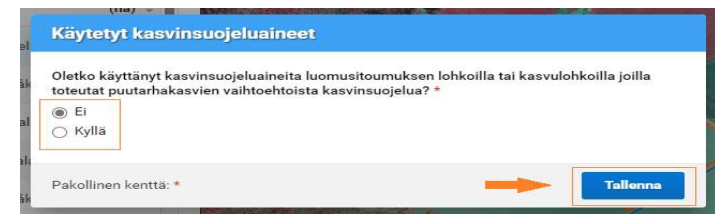
# Käytetyt kasvinsuojeluaineet

# Käytetyt kasvinsuojeluaineet 1/4

- Toimenpideilmoituksella on ilmoitettava käytetyt kasvinsuojeluaineet seuraavilta aloilta:
  - Luomusitoumuksessa oleva ala
  - Ympäristösitoumuksen puutarhakasvien vaihtoehtoisen kasvinsuojelun toimenpiteeseen ilmoitettu ala.
- Komissio edellyttää, että toimenpiteissä joissa ehtona on kasvinsuojeluaineiden käytön vähentäminen, kasvinsuojeluaineiden käyttö on kirjattava kasvulohkokokohtaisesti järjestelmään.
- Huom! Kasvinsuojelualoja ei piirretä kartalle, käytetyt aineet ja käyttöaika ilmoitetaan sille kasvulohkolle, jolle ainetta on käytetty.

## Käytetyt kasvinsuojeluaineet 2/4

- Merkitse oletko käyttänyt kasvinsuojeluaineita luomussa tai ympäristösitoumuksen puutarhakasvien vaihtoehtoiset kasvinsuojelumenetelmät -toimenpiteessä.
- **EI** → sinun ei tarvitse antaa enempää tietoja.
- **KYLLÄ** → siirry antamaan tarkempia tietoja.




**Käytetyt kasvinsuojeluaineet**

Oletko käyttänyt kasvinsuojeluaineita luomusitoumuksen lohkoilla tai kasvulohkoilla joilla toteutat puutarhakasvien vaihtoehtoisia kasvinsuojelua? \*

Ei  
 Kyllä

Pakollinen kenttä: \*

Tallenna

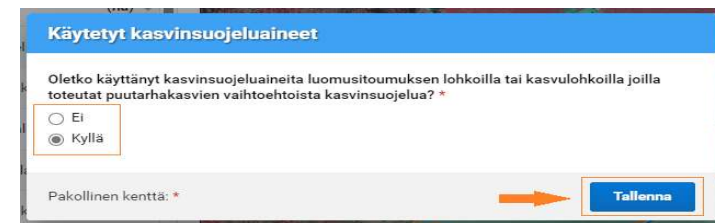


**Käytetyt kasvinsuojeluaineet**

Sinut siirretään seuraavalle välilehdelle

Pakollinen kenttä: \*

Sulje



**Käytetyt kasvinsuojeluaineet**

Oletko käyttänyt kasvinsuojeluaineita luomusitoumuksen lohkoilla tai kasvulohkoilla joilla toteutat puutarhakasvien vaihtoehtoisia kasvinsuojelua? \*

Ei  
 Kyllä

Pakollinen kenttä: \*

Tallenna

# Käytetyt kasvinsuojeluaineet 3/4

- Anna tiedot käyttämästäsi kasvinsuojeluaineista.
- Toimenpidelohkojen pohjana ovat peltotukien hakemuksessa ilmoittamasi lohkotiedot.

### Valmiste

Valmisteen nimi \*

 ✓

Annoksen suuruus/ha ja yksikkö \*

Käyttöaika \*

 📅

Pakollinen kenttä: \*

Talviaikainen kasvipeite Käytetyt kasvinsuojeluaineet Vipuneuvoja Lähetys

Peruslohkosta 123456065 Omenatarha 7,98 ha

Tunnus	Nimi	Ala (ha)
1064 06	Randelin	7,98
15 07	Bäckåker	2,72
5 08	Hackaland	5,72
767 09	Tankalamossen	2,85
368 10	Ladåker	0,57
39 08	Bastuåker	1,81
10 09	Bäckas	2,35
1 10	Lillåker	1,10
44 13	Ledulandet	0,58
45 14	Råkräret	0,64

Kasvulohtot

Kasvulohko A Omena 7,98 ha

Valmistheet

Valmisteen nimi	Käyttöaika	Annoksen suuruus/ha	Yksikkö	Toiminnot
Ei rivejä				

# Käytetyt kasvinsuojeluaineet 4/4

- Esimerkkikuvia Vipusta:
  - Poista kaikki valmisteet
  - Yhteenvedo-välilehti

Kasvulohkot Yhteenvedo

Kasvlohko A Omena 7,98 ha

Valmisteet

Valmisteen nimi	Käyttöaika	Annoksen suuruus/ha	Yksikkö	Toiminnot
AFINTO	20.6.2023	140	mg	

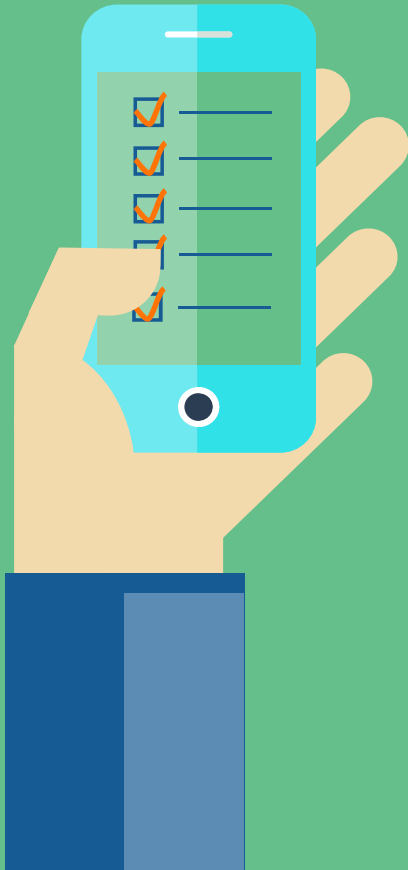
Poista kaikki valmisteet Lisää uusi valmiste

13348 27 Ojantaus 1,08

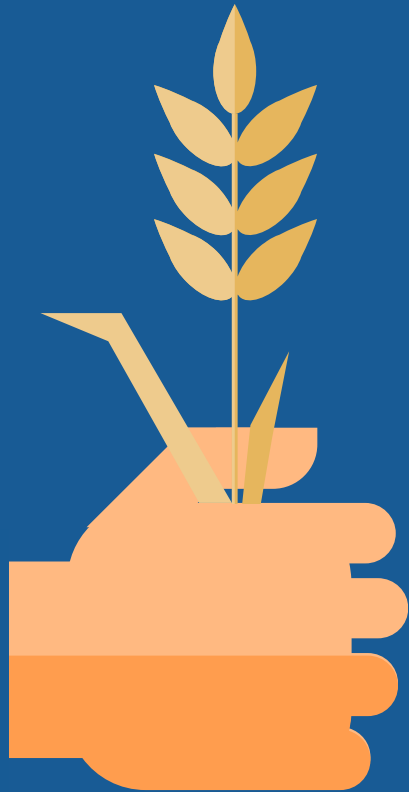
Sisältää paikkatietoaineistoja muilta julkaisijoilta

Kasvulohkot Yhteenvedo

Peruslohkon tunnus	Peruslohkon nimi	Kasvlohko	Kasvi	Kasvulohkon pinta-ala (ha)	Valmiste	Käyttöaika
424 00064 06	Randelin	A	Omena	7,98	AFINTO	25.5.2023



**Kiitos!**



# Syysilmoituskoulutus 14.12.2023

Juha Levomäki  
Pirkanmaan ELY-keskus

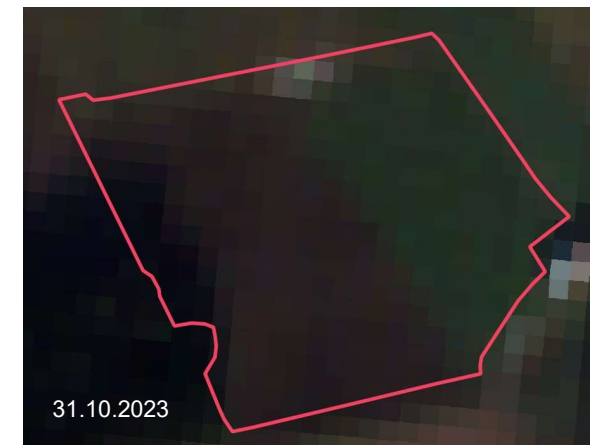
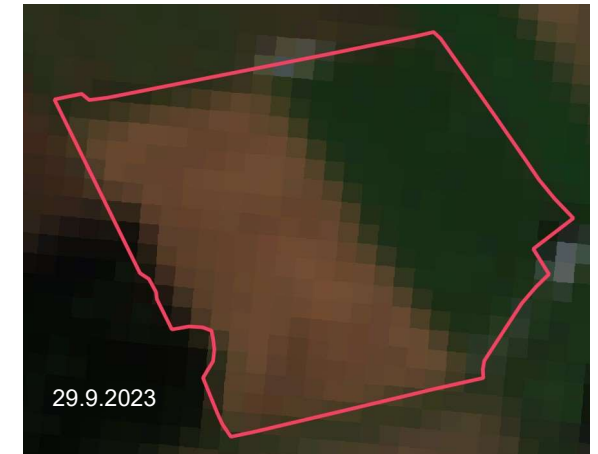
# Esityksen sisältö

- Kasvipeitteisyyden seuranta
- Ajankohtaista huomioitavaa
- Havaintoja vuodelta 2023



# Kasvipeitteisyyden seuranta

- Kasvipeitteisyys kohdentuu ehdollisuuden vaatimusten kautta lähes kaikkiin maataloustukia hakeneisiin tiloihin.
- Kasvipeitteisyyttä seurataan syksystä kevääseen satelliittiseurannalla.
- Epäselvistä tapauksista lähetetään tilalle Ruokavirastosta suoraan selvityspyyntö viljelijän puhelimeen lataamaan Vipu-mobiiliin
  - Vastineet selvityspyyntöihin toiminnallisesti vastaavalla tavalla kuin viime kesän maataloustoiminnan tarkasteluun.



# Kasvipeitteisyyden seuranta 2023-2024 (luonnos)

Satelliittiseuranta (kasvipeitteisyys)

## Ehdollisuuden vähimmäiskasvipeitteisyys tarkastelu

Pellon ja pysyvien kasvien pinta-alasta oltava kasvipeitteistä 33% 31.10.2023 – 15.3. 2024:  
Kasvipeitteinen, kevyesti muokattu ja kasvijätteen ala

Kuvavastausten käsittely

## Ekojärjestelmätuen talviaikainen kasvipeitteisyys.

Kasvipeitteisiksi ilmoitetut alat säilytettävä muokkaamattomana

1. Muut kuin pysyvän nurmen alat 31.10.2023 -15.4.2024

2. Toimenpiteeseen ilmoitetut pysyvät nurmet 31.10.2023 – 1.5.2024

3. Muut pysyvän nurmen lohkot 31.10.2023 – 15.4.2024 jos toimenpiteeseen ilmoitettu yksikin pysyvän nurmen lohko

Marraskuu

Joulukuu

Tammikuu

-

Toukokuu

Kesäkuu

Toimenpidelohkojen  
ilmoitus 8.1.-1.2.2024

Ilmoitettujen tietojen muutosvaihe

Selvityspyyntöihin vastaaminen

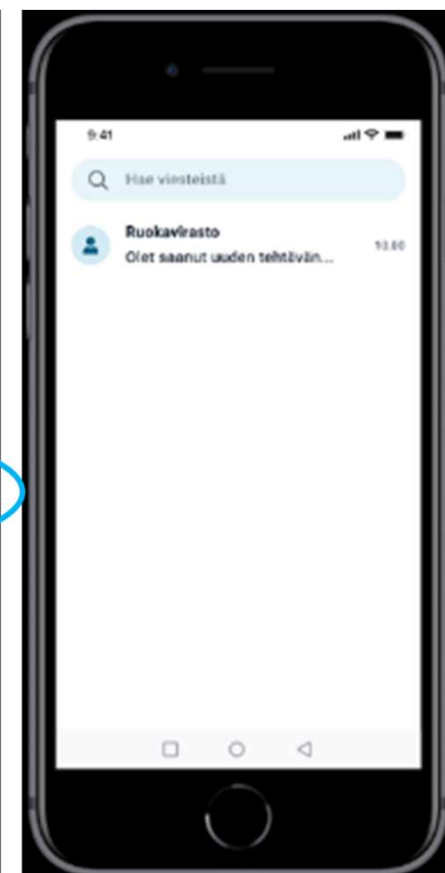
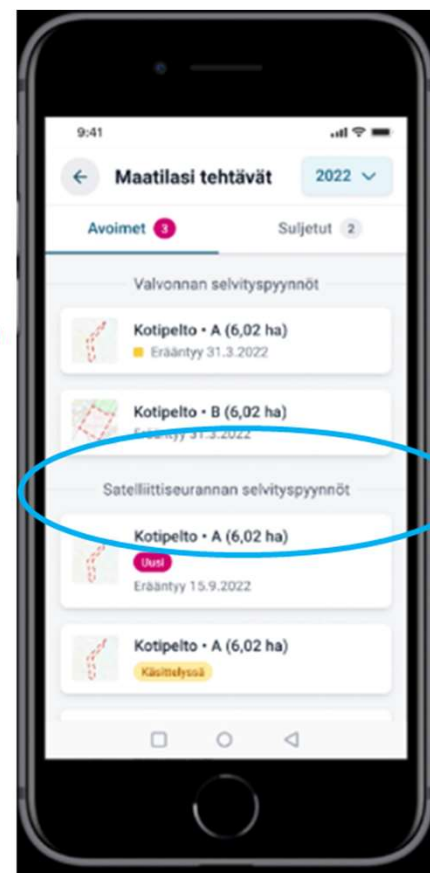
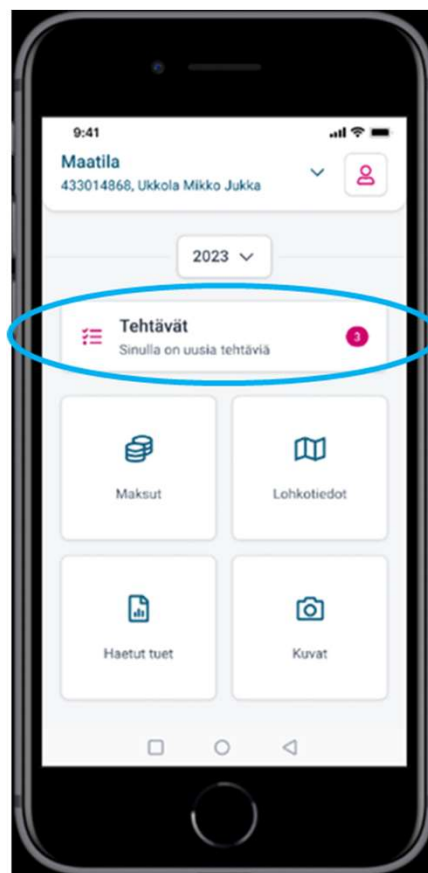
Selvityspyyntöjä viljelijälle

Valvonta-ajolle suoraan ne  
tilat joilla ei ilmoitettuna  
riittävää ehdollisuuden  
vähimmäiskasvipeitteisyyttä

# Satelliittiseurannan selvityspyyntö

**Kun satelliittiseurannalla ei voida varmentaa viljelijän ilmoitusta kasvipeitteisyydestä:**

- 1) Hakija saa selvityspyynnön Vipu-mobiiliin.
- 2) Tekstiviestin, että Vipu-mobiilissa on aktiivisia selvityspyyntöjä.

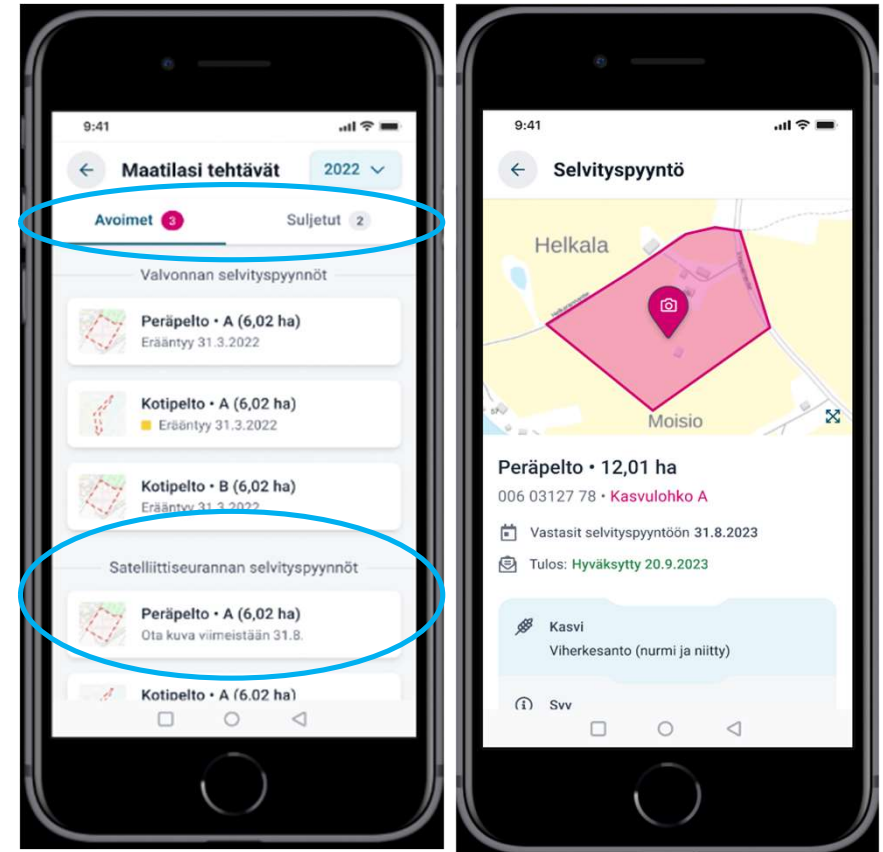


# Vipu-mobiilin selvityspyyntöihin vastaaminen

- Selvityspyyntöt ovat toimenpidelohkokohtaisia.

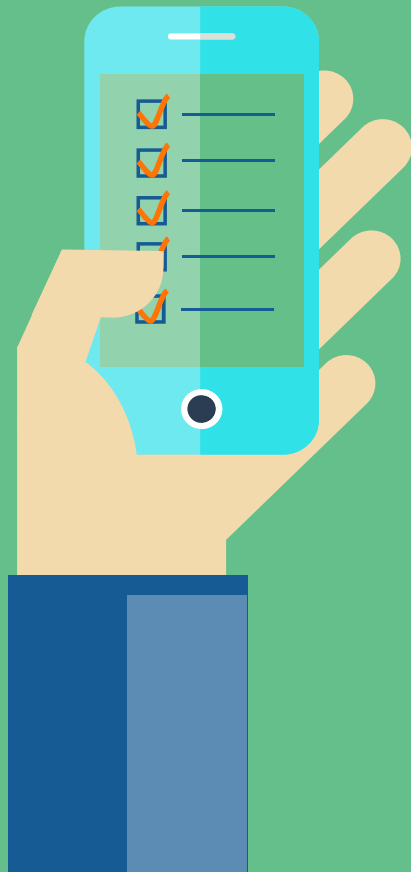
Reagoida voi annettujen ohjeiden mukaisesti:

- **Ottamalla kuva pyydetystä kohteesta Vipu-mobiilissa annettujen määräaikojen puitteissa**
- **Muuttamalla Vipu-palvelussa toimenpidelohkojen ilmoitusta**
- **Peruuttamalla toimenpidelohkon tuki.**
- **Reagoimalla** samaasi selvityspyyntöön voit välttyä seuraamuksilta
- Vastatut selvityspyyntöt tuloksineen näkyvät suljetut -osion alla



# Tuenhakijan tärpit satelliittiseurantaa ajatellen

- Satelliittiseuranta ei välttämättä näyttäydy viljelijälle lainkaan. Tärkeintä on, että **toimenpidelohkot on ilmoitettu huolellisesti ja tuen saamisen ehdot täyttyvät.**
- Vipu-Mobiili
  - **Lataa** Vipu-Mobiili ajoissa ja tutustu sen toimintaan
    - Muista päivitykset (uusin versio 1.1.4)
  - **Reagoi ja vastaa** ajallaan selvityspyyntöihin
- Kasvipeitteisyyden ilmoitukset
  - Piirrä toimenpidelohkot huolellisesti
  - **HUOM!** oikea paikka on tärkeä, sillä enää ei riitä että toimenpidelohkon ala täsmää, nyt myös sijainnin on oltava oikea.
- Muista tukiehdot ja päivämääräraajat
- Muutosvaihe
  - **Tee tarvittavat muutokset ajoissa.**



# Ajankohtaista huomioitavaa

# Ajankohtaista huomioitava: ilmasto- ja ympäristökoulutus

- Ympäristökorvauksen tilakohtaiseen valinnaiseen toimenpiteeseen liittyvä ilmasto- ja ympäristökoulutus avautuu helmi-maaliskuun vaihteessa
  - Maatilan toimintaan osallistuvan henkilön on käytävä sitoumuskauden aikana **30.4. mennessä vuosittain yksi** seuraavista koulutuksista (verkkokoulutukset):
    - Aiheet:
      1. Hiilensidonta peltomaahan ja maaperän kasvukunto
      2. Kasvihuonekaasupäästöjen vähentäminen ja ilmastonmuutokseen sopeutuminen maatilalla
      3. Maatalousluonnon monimuotoisuuden edistäminen
      4. Maatilan vesiensuojelu
      5. Integroidun torjunnan menetelmät

# Ajankohtaista huomioitavaa: ympäristökorvauksen hallinnolliset tarkastukset 1/2

- **Ympäristökorvauksen valinnaisten tilakohtaisten toimenpiteiden hallinnolliset tarkastukset**
- Toimenpiteittäin valtakunnallisesti 5% satunnaisotannat (pyydetään tiloilta kirjalliset selvitykset: Analyysit, kuitit, lohkokortit, sopimukset, kuvat tms.)
- Valvottavat toimenpiteet (tilakohtaisesti keväällä valitut):
  - **maaperän seuranta** (laaja maa-analyysi tai analyysi peltomaan laatutekijöistä skannaamalla)
  - **orgaaniset ravinteet** (lannan separointi, lannan tai nurmikasvuston käsittely / toimitus biokaasulaitokseen, lannan luovutus, lietteen painovoimainen laskeutusmenetelmä)
  - **täsmäviljelymenetelmät** (Tuotantopanosten paikkakohtaisen sijoittamisen ja levittämisen mahdollistava automatiikka, ruiskutuksen ja lannoituksen lohkoautomatiikka, optiikkaa hyödyntävä hara, paikkaan sidottu satotasomittaus, traktorin tai työkoneen ajoautomatiikka)
  - **kasvintuhoajien ja kasvitautilien seuranta- ja tunnistussovellukset** (mm. LukeKasKas, RapsiApp, Minun Maatilani- WisuEnnuste, AgAssist, Cordulus Farm, Agriportal ja Sirppi-mobiilisovellus (versio 2.4.))



# Ajankohtaista huomioitavaa: ympäristökorvauksen hallinnolliset tarkastukset 2/2

- Seuraamukset
  - Vähennys laiminlyönneistä toimenpiteittäin 20% tilakohtaisen toimenpiteen korvaukseen
  - Huomautus vähäisestä laiminlyönnistä vähennyksen sijaan
- Seuranta järjestelmistä hallinnollisesti (ei erillistä otantaa):
  - **Ilmasto- ja ympäristökoulutus, monimuotoiset monimuotoisuuskaistat ja pölyttäjien ravintokasvit**
- Tarkempi selvitys toimenpiteiden ehdoista löytyy ympäristökorvauksen sitoumusehdoista 2023

# Ajankohtaista huomioitavaa: ehdollisuuden vuosittainen viljelykiertovaatimus 1/2

- Yksivuotisen viljelykasvin tulee vaihtua vuosittain **vähintään 33 %:lla** siitä tuenhakijan hallinnassa olevasta peltoalasta, jolla on edellisvuonna viljelty yksivuotisia kasveja.
  - Tarkasta kasvinvuorotusta vaativat yksivuotiset viljelykasvit (luettelo hakuoppaassa)
    - Suomessa viljeltävä eri kasvisukujen maataloustuotantoon tarkoitettu yksivuotinen kasvi
    - Ristikukkaiskasveihin (Brassicaceae), koisokasveihin (Solanaceae) tai kurkkukasveihin (Cucurbitaceae) kuuluva yksivuotinen laji
  - Syyskylvöiset ja kevätkylvöiset kasvit, spelttivehnä sekä välikasvi luetaan eri viljelykasveiksi.
  - Huomioi mahdollinen välikasvi → jos ilmoitettu 2023 hakemuksella.
- Peltojen hallinnan vaihtuminen tilalta toiselle ei vaikuta vaatimuksiin.
  - Viljelykiertovaatimuksen pitää toteutua, vaikka pelto siirtyy haltijalta toiselle.
  - Edellisten vuosien kasvit voi katsoa Vipu-palvelusta.

## Ajankohtaista huomioitavaa: ehdollisuuden vuosittainen viljelykiertovaatimus 2/2

- **Viljelykiertovaatimus ei koske seuraavia tiloja:**

- joilla yli 75 prosenttia peltoalasta on heinäkasvien tai muiden nurmirehukasvien tuotannossa, kesantona tai palkokasvien viljelyssä tai näiden käyttötapojen yhdistelmänä.
- joilla yli 75 prosenttia tukikelpoisesta maatalousmaasta on pysyvää nurmea tai heinäkasvien tai muiden nurmirehukasvien tuotannossa tai näiden käyttötapojen yhdistelmänä.
- joiden peltoala on enintään 10 hehtaaria.
- jotka ovat luomutuotannossa (luomuvalvontaan kuuluvat tilat. Jos vain osa tilan pinta-alasta luomussa, vapautuu vain siltä osin kuin on luomussa).

- **Viljelykiertovaatimus ei koske seuraavien kasvien aloja:**

- peruna, sokerijuurikas, keräkaalit, sipulit, puna- ja keltajuurikas, porkkana, kesannot, heinä- ja nurmirehukasvit, monivuotiset kasvit

## Ajankohtaista huomioitavaa, vuokrasopimukset

- Vuokrasopimuksissa kiinnitettävä erityistä huomiota:
  - Vuokra-aika kirjattuna sopimukseen
    - Toistaiseksi voimassaolevan sopimuksen kesto 2 vuotta.
  - **Lohkotunnukset ja pinta-alat** selkeästi eriteltynä.
  - Suositeltavaa tehdä **kirjallinen sopimus**
  - Suullisten vuokrasopimusten hallinta varmistetaan vuokranantajalta

# Ajankohtaista huomioitavaa: maanäytteet ja kasvinsuojelu

- **Tarkasta maanäytteiden tilanne**
  - Maanäytteet voimassa ympäristökorvauksessa analysointipäivästä 5 vuotta ja ehdollisuudessa 10 vuotta kerrallaan
  - Muista näytteenotosta annetut ohjeet ja vaadittu näytetiheys
- **Tarkasta kasvinsuojeluaineiden käyttöön liittyvät vaatimukset**
  - Ruiskun testaus 3 vuoden välein (v. -21 =>)
  - Torjunta-ainekoulutus (5v.)
  - Torjunta-ainevarastot
    - Varaston kunto
    - Säilytettävien aineiden käyttöluvut ([kemidigi.fi](http://kemidigi.fi))

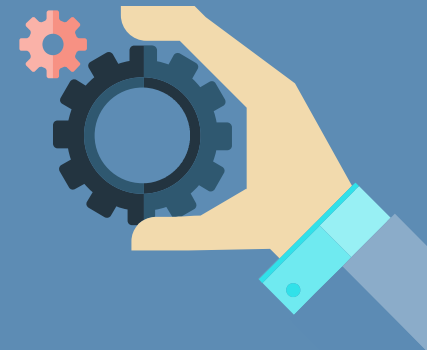
# Tavoitteellinen maksuaikataulu 2024 →

[Maksuaikataulu Ruokaviraston sivuilla \(ruokavirasto.fi\)](https://ruokavirasto.fi)

Kuukausi	Tukityyppin nimi (hakuvuosi)	Lisätietoa
Helmi-kuu	Ympäristösopimukset (2023)	- maksuosuus 85 %
Helmi-kuu	Nautapalkkiot (2023)	Ensimmäisen erän osuus koko vuoden tukisummasta on noin 70 %. - Emo- ja lypsylehmäpalkkio sekä ulkosaariston nautapalkkio maksetaan 1.2. ja 15.9. väliseltä ajalta. - Sonnipalkkio maksetaan 1.1. ja 15.9. väliseltä ajalta.
Maaliskuu	Petovahinkokorvaus eläin- ja irtaimistovahingoista* (2024)	- maksuosuus 100 %
Huhtikuu	Puutarhatuotteiden varastointituki (2023)	- maksuosuus 100 %
Huhtikuu	Kasvihuonetuotannon tuki (2024)	- maksuosuus 90 %
Huhtikuu	Kansalliset kotieläintuet (2023 ja 2024) - pohjoinen nautatuki - kuttu- ja uuhituki - sika- ja siipikarjalouden tuotannosta irrotettu tuki	- vuonna 2023 haetun tuen loppumaksun maksuosuus: sika- ja siipikarjalouden tuotannosta irrotettu tuki 10 %. Pohjoinen nautatuki ja kuttu- ja uuhituki 20 % - vuonna 2024 haetun tuen ennako: sika- ja siipikarjalouden tuotannosta irrotettu tuki 90 %. Pohjoinen nautatuki ja kuttu- ja uuhituki 80 %
Toukokuu	Ympäristösopimukset (2023)	- maksuosuus 15 %
Toukokuu	Luonnonhaittakorvaus (2023)	- maksuosuus 5 %
Toukokuu	Luonnonmukaisen tuotannon korvaus (2023)	- loppumaksu, maksuosuus 15 % - kotieläinorotus maksuosuus 100 %

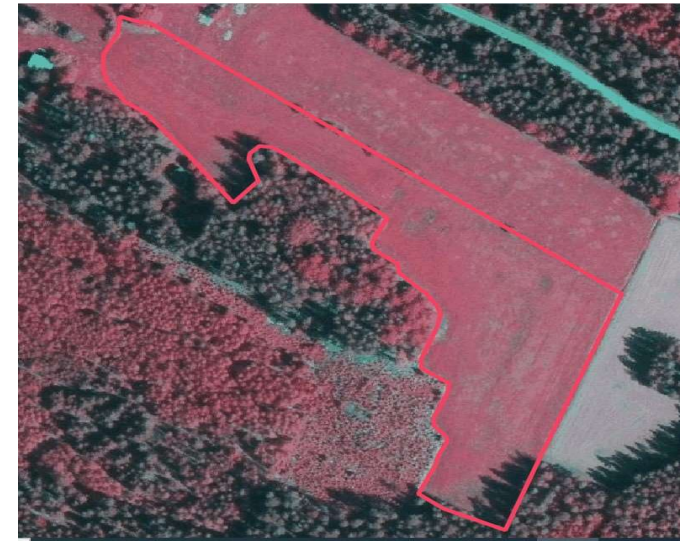
Kesäkuu	Sokerijuurikkaan kuljetustuki (2023)	- maksuosuus 100 %
Kesäkuu	Ympäristökorvaus (2023)	- maksuosuus 15 % - kiertotalouden edistäminen, valumavesien hallinta ja lintupellot maksuosuus 100 %
Kesäkuu	Eläinten hyvinvointikorvaus (2023)	- maksuosuus yksilöeläimet 50 % - maksuosuus sika- ja siipikarja 100 %
Kesäkuu	Perustulotuki (2023)	- maksuosuus 5 %
Kesäkuu	Uudelleenjakotulotuki (2023)	- maksuosuus 5 %
Kesäkuu	Nuoren viljelijän tuki (EU) (2023)	- maksuosuus 5 %
Kesäkuu	Tärkkelysperuna- ja erikoiskasvipalkkio (2023)	- maksuosuus 5 %
Kesäkuu	Ekojärjestelmätuki (2023)	- maksuosuus 5 %. - talviaikaisen kasvipeitteisyyden toimenpiteen maksuosuus 100 %
Kesäkuu	Nautapalkkiot (2023)	- Emo- ja lypsylehmäpalkkion ja ulkosaariston nautapalkkion loppumaksu 1.2. ja 31.12. väliseltä ajalta. - Sonnipalkkion loppumaksu 1.1. ja 31.12. väliseltä ajalta - Teurashiehopalkkio 1.1. ja 31.12. väliseltä ajalta, maksuosuus 100 %
Kesäkuu	Lammas- ja vuohipalkkio (2023)	- maksuosuus 100 %

# Havaintoja vuodelta 2023



# Maatalousmaan seuranta

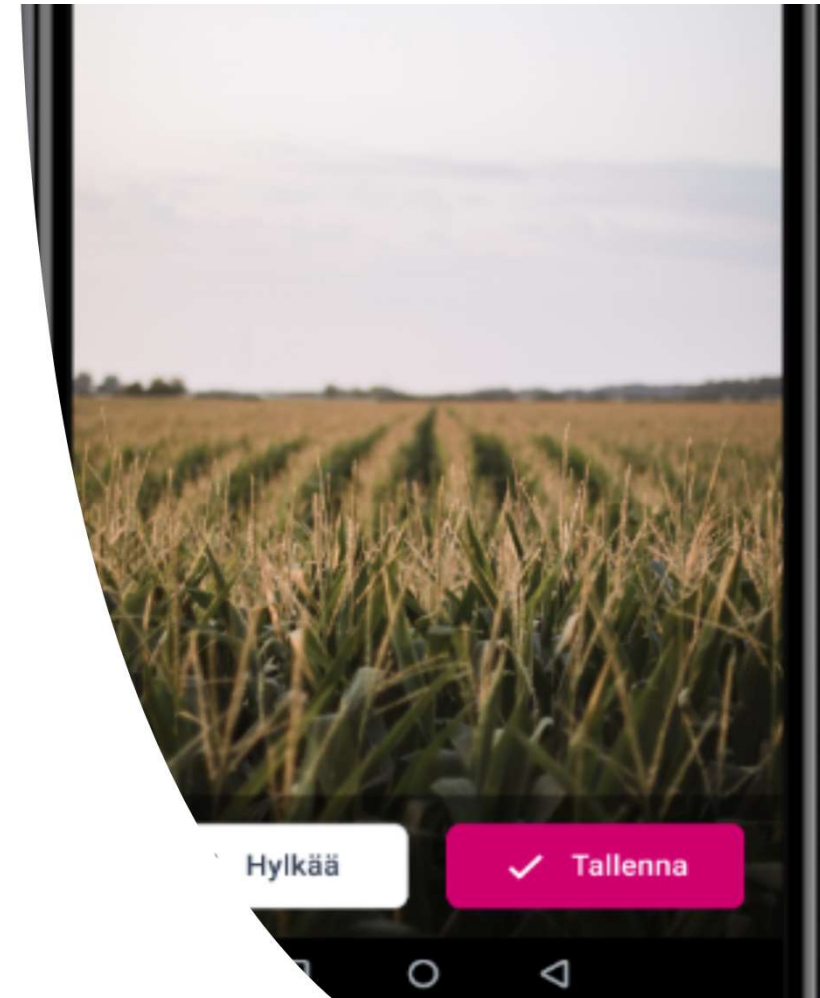
- Maatalousmaa-tarkastelu tehtiin ELY-keskuksen toimesta ESSI-tietojärjestelmän kautta heinäkuussa.
  - Ruokavirasto listasi alueittain selvittävät tapaukset.
  - Tapaukset pystyttiin selvittämään pääosin kuvatarkasteluilla.
- Havaintoja/kokemuksia Pirkanmaalla:
  - Otantalohkot pääosin luonnonlaitumia / erilaisia nurmia
  - Mukana runsaasti pienehköjä lohkoja (teiden läheisyys, varjostumat)
- Maatalousmaan tarkastelu jatkuu tulevana vuosina.





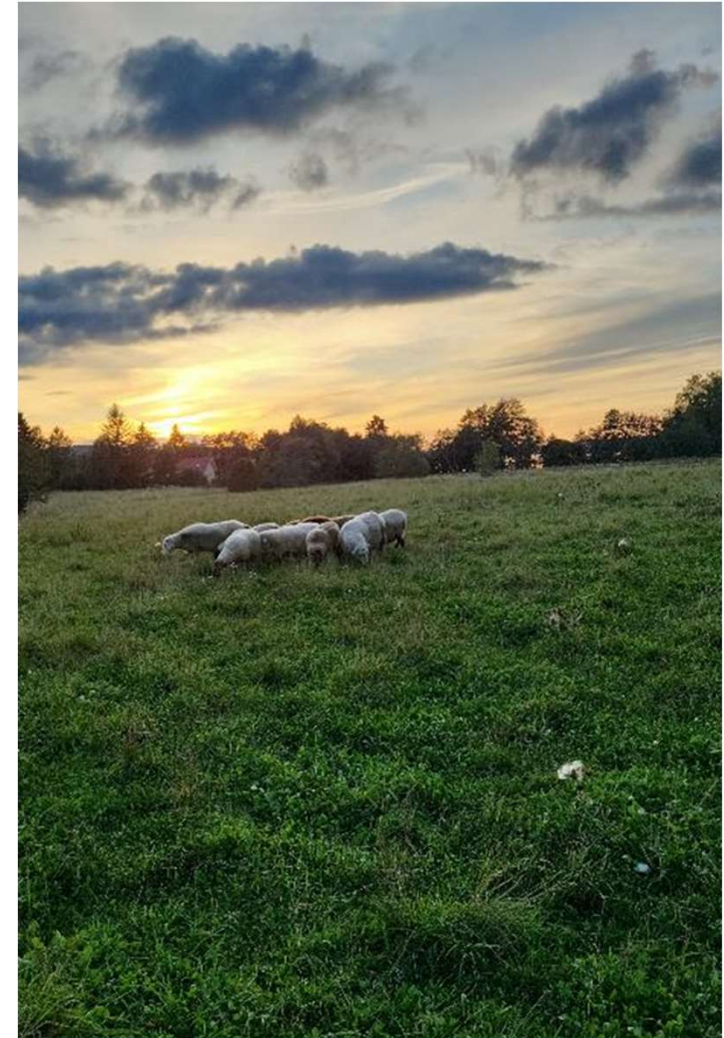
# Maataloustoiminnan selvityspyynnöt

- Seurantaan elokuussa tulleiden tapausten lukumäärät valtakunnallisesti n. 36 000 kpl (n. 15 000 tilalle)
  - Pirkanmaalla tapauksia yhteensä 3632 kpl (4,3 % kasvulohkoista)
    - Käsiteltyjä kuvavastauksia 2392 kpl
      - Hylättyjä 12 kpl
    - Vastaamattomia 28 kpl
    - Passivoituja 1741 kpl
- Maataloustoiminnan seuranta keskittyi peltojen, pysyvien kasvien ja pysyvien nurmien viljelytoimenpiteiden tarkasteluun (viljelykasvi, niitto, laidunnus, muokkaus, sadonkorjuu)
- Selvityspyyntöjen vastineet käsiteltiin yhteistyössä kuntien YT-alueiden kanssa
  - Epäselvät lohkot (maatalousmaan tulkinta) hoidettiin maastotöiden osalta ELY-keskuksen toimesta



# Viljelijöiden kuvavastineiden käsittelyssä havaittua

- Havainnot:
  - Selvityspyyntöihin vastattiin mallikkaasti ja Vipu-mobiili otettiin hienosti käyttöön.
  - Pääosin viljelijöiden kuvat laadukkaita (pl. yö- ja sadekuvat)
  - Lisätietokentän (teksti) käyttö vielä vähäistä, joka hieman tulkintatapauksissa vaikeutti käsittelyä
    - Esim. nurmien niiton osalta niittopäivät selventäisivät asioita.
  - Syrjäisemmillä alueilla vielä Vipu-mobiilissa kuuluvuusongelmia → ongelmat pystyttiin kuitenkin ratkomaan.
  - Hallinnon viljelijäviestinnässä vielä kehitettävää.



# Kokotilavalvonnat

- Kokotilojen valvontavelvoite 2 %  
(sis. Ehdollisuus 1 %)  
→ Pirkanmaalla 74 tilaa
- Havaintoja:
  - Valvottavien tilojen keskipinta-ala merkittävästi kasvanut
  - Kasvukaudella vaikeat viljelyolosuhteet (kuivuus, märkyys, rikat)





# Havaintoja kokotilavalvonnoista

- Kokotilavalvontojen havainnot keskittyivät muutamiin pääkohtiin:
  - Rikkakasvien vaivaamat kasvustot aiheuttivat pohdintaa (korjuukelpoisen sadon määritelmä).
  - Ekojärjestelmän monimuotoisuus: riistapeltojen perustamisessa havaittiin puutteita.
  - Vesistöjen varsille vaadittavien suojakaistojen puutteet aiheuttivat ongelmia (avoimuuden säilyttäminen ja kaistojen leveys).



# Kiitos mielenkiinnosta!



- [valvonta.pirkanmaa@ely-keskus.fi](mailto:valvonta.pirkanmaa@ely-keskus.fi)
- [ymparistosopimukset.pirkanmaa@ely-keskus.fi](mailto:ymparistosopimukset.pirkanmaa@ely-keskus.fi)

**Valvonta-asiat:** Juha Levomäki, p. 0295 036 067

**Ehdollisuus:** Mikko Vesto, p. 0295 036 112

**Eläinvalvonta:** Liisa Luukkaala, p. 0295 036 070

**Kasvintarkastus:** Riku Lahti, p. 0295 036 017

**Luomusitoumukset ja valvonta:** Marika Arrajoki-Alanen, p. 0295 036 040

**Ympäristösopimukset:** Jenna Unnaslahti, p. 0295 036 027

**Alkuperäisrotusopimukset:** Minna Heinälä, p. 0295 036 045

# Koulutus jatkuu klo 13.00

